



RAPPORT ANNUEL
2017

UNE ANNÉE DE CÉLÉBRATIONS
ET D'ENGAGEMENT





TABLE DES MATIÈRES

- 1 Mot du président du conseil d'administration et du président-directeur général**
- 2 Les membres du conseil d'administration**
 - Rapport du conseil d'administration
- 3 Les employés de la FGM**
- 4 Développement philanthropique de la FGM**
 - Rapport du comité de placements
 - Nouveaux fonds philanthropiques
 - Programmes d'encouragement au mécénat
- 8 Notre engagement dans la communauté**
 - Rapport du comité d'engagement dans la communauté
 - Subventions par secteur
 - Les projets en partenariat
 - Initiatives communautaires à l'occasion du 150^e et du 375^e
- 16 Développement de l'organisation**
 - Administration
 - Rapport du comité d'audit
 - Rapport du comité de gouvernance
 - Communications et présences publiques
 - États financiers condensés
- 22 Annexe 1 :**
 - Liste des fonds philanthropiques de la FGM et des subventions
- 29 Annexe 2 :**
 - Liste des subventions communautaires
- 30 Annexe 3 :**
 - Liste des fonds gérés d'organismes
- 32 Faits saillants 2017**

MOT DU PRÉSIDENT DU CONSEIL D'ADMINISTRATION ET DU PRÉSIDENT-DIRECTEUR GÉNÉRAL DE LA FGM



UNE ANNÉE DE CÉLÉBRATIONS ET D'ENGAGEMENT

L'année 2017 a constitué un tournant à plusieurs égards. De nombreux projets économiques, sociaux, culturels et d'affaires ont abouti. Ensemble, ces projets sont si structurants que le Grand Montréal a semblé redresser la tête pour tourner le dos aux difficultés du début des années 2000 et envisager avec confiance les décennies à venir.

Une croissance économique marquée. Une diminution du taux de chômage. De multiples réalisations entourant le 375^e anniversaire de Montréal. On retiendra celles, grandioses, déployées à large échelle, mais également la multitude de projets locaux destinés aux résidents et visant à renforcer le tissu social. Par ailleurs, la participation des communautés autochtones à l'histoire de Montréal a été soulignée avec l'ajout du pin blanc au drapeau de la ville. Et 2017 est également l'année où la voix des femmes s'est fait davantage entendre.

La Fondation du Grand Montréal a été en effervescence et ce, à tous les niveaux. La croissance de son fonds d'investissement, plus de 51 M\$ au total, a été remarquable, et les actifs gérés par la FGM ont atteint 292 millions de dollars. Grâce à l'engagement des créateurs de fonds, la FGM a soutenu de multiples projets en accordant des subventions à plus de 300 organismes.

La Fondation a été davantage présente publiquement et porteuse de messages marquants. La publication d'une nouvelle édition des *Signes vitaux^{MC} du Grand Montréal* consacrée aux enfants a eu un retentissement important. Nous avons signalé les progrès de la persévérance scolaire et attiré l'attention sur des situations particulières, comme la faim et une pauvreté inacceptables dans plusieurs quartiers de Montréal.

Heureusement, il s'installe une philanthropie durable, une culture du partage. Le monde de la philanthropie est dynamique et innovant. Les succès du Grand Montréal sont réjouissants, mais il convient de maintenir l'effort pour mieux circonscrire et attaquer les enjeux majeurs pour le bien-être de notre société.

Au cours de cette dernière année, le milieu de la philanthropie a poursuivi son élan de collaboration entre fondations publiques et privées, acteurs gouvernementaux et communautaires, ainsi qu'entre les communautés de toutes origines.

Voilà le meilleur des signes vitaux de notre communauté !

HON. JEAN-FRANÇOIS DE GRANDPRÉ
Président du conseil d'administration

YVAN GAUTHIER
Président-directeur général

MEMBRES DU CONSEIL D'ADMINISTRATION*

OFFICIERS



HON. JEAN-FRANÇOIS DE GRANDPRÉ
Président du conseil d'administration
Juge retraité
Cour supérieure du Québec



DEBORAH SHANNON TRUDEAU
Vice-présidente du conseil d'administration
Vice-présidente des licences et des affaires internationales
Trudeau Corporation



M^e KIM THOMASSIN, LL.B.
Secrétaire
Première vice-présidente,
Affaires juridiques et Secrétariat
Caisse de dépôt et placement
du Québec



LAURENT GIGUÈRE,
FCPA, FCA, IAS.A.
Trésorier
Associé retraité
KPMG

AUTRES MEMBRES



JEAN CAMERLAIN
Ancien vice-président exécutif
et chef des opérations,
Centraide du Grand Montréal



SYLVIE DEMERS
Première vice-présidente,
Région du Québec,
TD Canada Trust



KATHY FAZEL
Vice-présidente et gestionnaire
de portefeuille,
RBC PH&N Services-conseils
en placements



SUZANNE GOUIN
Administratrice de sociétés
Présidente du Conseil de direction,
Agence du revenu du Canada



JEAN-GUY GOURDEAU, CPA, CA, CFA
Président et chef de la direction,
Fondation de l'Hôpital général
de Montréal



ALICE HERSCOVITCH
Directrice générale,
Musée de l'Holocauste Montréal



M^e TASHA LACKMAN
Directrice associée
Initiatives stratégiques,
Université McGill
Avancement universitaire



M^e ERIC LAPIÈRE
Conseiller juridique principal,
Manuvie



DANIELLE SAUVAGE
Gestionnaire dans le
secteur culturel



DIANE TSONOS, LL.B., TEP
Associée,
Richter

RAPPORT DU CONSEIL D'ADMINISTRATION

Le conseil d'administration de la Fondation du Grand Montréal (FGM) a été très actif en cette dernière année du plan stratégique 2014-2017 pour mener à terme plusieurs projets qui avaient été initiés l'an dernier. Au cours des neuf réunions tenues pendant l'exercice, les membres du conseil se sont penchés sur nombre de dossiers relatifs au développement et au financement de la FGM. Ils ont notamment :

- supervisé l'application de la nouvelle politique de placements;
- apporté quelques changements à la grille de tarification;
- contribué à la naissance de nouveaux partenariats;
- vérifié l'atteinte des objectifs du plan stratégique 2014-2017;
- mené des discussions sur l'élaboration du plan stratégique 2018-2022;
- poursuivi l'analyse et la mise en place de processus de gestion des risques au sein de l'organisme;
- approuvé les plans de travail annuels des comités, ainsi que les budgets et les états financiers de la FGM et du Fonds d'investissement de la FGM;
- approuvé les subventions attribuées par le programme d'initiatives communautaires;
- révisé les codes d'éthique des administrateurs et des membres de comités, de même que la politique d'acceptation des dons;
- déterminé les profils recherchés pour les postes d'administrateurs.

Je tiens à remercier chaleureusement nos membres sortants en 2018, Jean Camerlain, Alice Herscovitch et Jean-Guy Gourdeau, pour leur remarquable dévouement et leur implication soutenue au cours des six dernières années. Je remercie également les administrateurs en place, dont les expertises respectives contribuent continuellement au dynamisme et au rayonnement de la FGM, ainsi qu'à l'accomplissement de sa mission.

Une fois de plus, le bilan de cette année témoigne du travail continu du président-directeur général, de son équipe et des bénévoles, ainsi que de leur engagement profond envers la mission de la FGM.

L'HON. JEAN-FRANÇOIS DE GRANDPRÉ
Président du conseil d'administration

* Membres au 31 décembre 2017

LES EMPLOYÉS DE LA FGM*



CORINNE ADÉLAKOUN
Directrice des communications



DIANE BERTRAND
Directrice de l'engagement dans la communauté



LISE CHARBONNEAU, CPA, CA
Directrice de l'administration et des finances



DIANA CHELOT
Analyste finances et comptabilité



FABIOLA EXISTE
Agente, Gestion comptable



YVAN GAUTHIER
Président-directeur général



HÉLÈNE LATREILLE, TEP
Directrice, développement philanthropique



MARIE-PIER LÉPINE
Conseillère, développement philanthropique



LARA PAZZI
Chargée de projet de l'engagement dans la communauté



CHARLÈNE PETIT
Chargée de projets, développement philanthropique



LINDA TCHOMBÉ
Agente administrative

SIMON LINDSAY
Agent de communications

* Employés au 31 décembre 2017

AUTRES EMPLOYÉS (Ces employés n'étaient plus à l'emploi de la FGM au 31 décembre 2017)

CHLOË BARREAU

ANA-MARIA CARSTEA

ELVIRA KAMARA

JULIE PAQUET

ÉRIC-OLIVIER PIETRANTONI



Une année fructueuse pour la FGM : les actifs gérés passent de **249 millions \$** à **292 millions \$**

RAPPORT DU COMITÉ DE PLACEMENTS

Les actifs du Fonds d'investissement de la Fondation du Grand Montréal ont atteint 254,2 M\$ en 2017. Il s'agit d'une augmentation de 51,1 M\$ comparativement à l'année précédente. Cette augmentation provient des revenus nets de placements réalisés de 39,4 M\$, d'apports nets de 32,3 M\$ (apports de 41,5 M\$ et retraits de 9,2 M\$) et d'une variation de la plus-value non réalisée sur les placements de (20,6 M\$).

Le rendement brut moyen de la FGM au cours des cinq dernières années a été de 9,1 % alors que celui de l'année 2017 a été de 9,6 %. Au cours des quatre dernières années, le FIFGM a dépassé son objectif visant à ajouter 3 % à l'indice des prix à la consommation (IPC) (7,6 % c. 4,1 %). Les actifs gérés par la FGM et son Fonds d'investissement ont maintenant atteint 292,2 M\$ en 2017.

Au début 2017, suite à l'embauche d'un gestionnaire externe responsable de la gestion des actifs du FIFGM, la nouvelle politique de placements a été mise en place. En cours d'année, le comité a revu les rendements espérés de cette politique et a décidé d'ajouter des actifs dans le secteur de l'immobilier dans la composition du portefeuille, de réduire le poids des catégories à revenu fixe et d'augmenter celui des actions ESG.

Je remercie tous les membres qui ont participé activement aux travaux de notre comité qui a tenu cinq réunions en 2017.

KATHY FAZEL

Présidente du comité de placements et membre du conseil d'administration, FGM
Vice-présidente et gestionnaire de portefeuille, RBC PH&N Services-conseils en placements

AUTRES MEMBRES DU COMITÉ DE PLACEMENTS

JEAN-GUY GOURDEAU

Trésorier du conseil d'administration jusqu'à mai 2017, FGM
Président et chef de la direction, Fondation de l'Hôpital général de Montréal

NORMAND GRÉGOIRE

Ex-vice-président des placements, Fondation Lucie et André Chagnon

KENNY TANG

Chef de la conformité et directeur principal gouvernance, Intact Gestion de placements

M^{re} ÉRIC LAPIERRE

Conseiller juridique principal, Manuvie

RICHARD GUAY

Professeur titulaire de finance, ESG-UQAM

JOHANNE PICHETTE (Nouvelle en 2017)

Consultante

VINCENT DELISLE (Nouveau en 2017)

Directeur Général Stratégie & Analyse Quantitative, Banque Scotia

PETER TULLY (Nouveau en 2017)

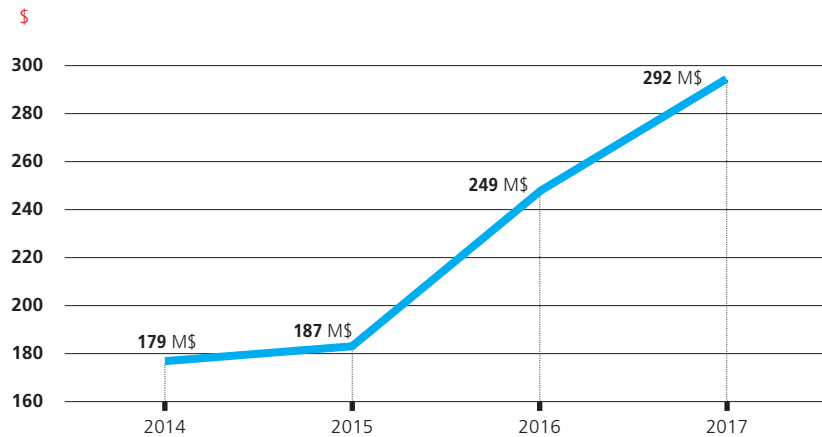
Gestionnaire de portefeuille

Membre sortant en juin 2017

ROLAND LESCURE

Membre du conseil d'administration, FGM
Ex-premier vice-président et chef des placements, Caisse de dépôt et placement du Québec

ACTIFS FIFGM ET HORS FIFGM



TOTAL DES FONDS AU 31 DÉCEMBRE 2017

Nombre total de fonds :

554

Nombre de nouveaux fonds :

48

Fonds de la FGM :

335, soit **167 943 787 \$**

Fonds gérés d'organismes :

219, soit **124 222 283 \$**

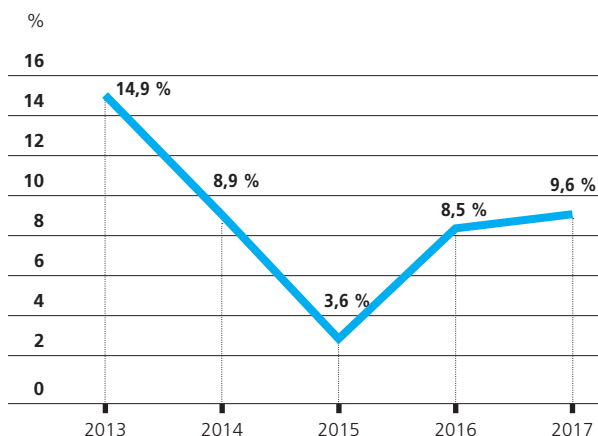
Total des actifs :

292 166 070 \$

Un rendement brut de 9,6 % en 2017

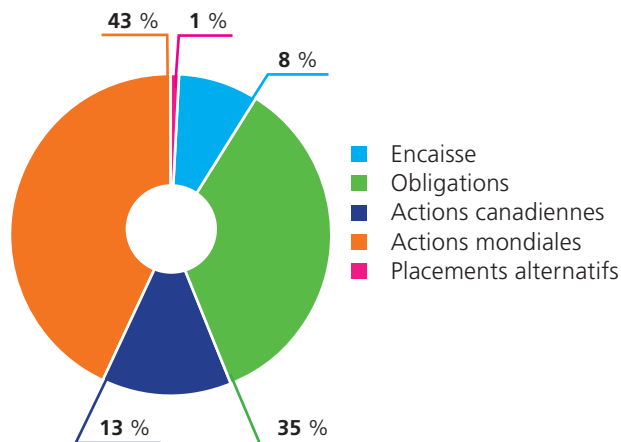
RENDEMENT

Rendement sur investissements du Fonds d'investissement de la Fondation du Grand Montréal



RÉPARTITION DES ACTIFS DU FONDS D'INVESTISSEMENT

Répartition des actifs du FIFGM



RÔLE DU FIFGM

Le Fonds d'investissement de la FGM (FIFGM) a été créé en 2001, puis la fiducie d'investissement de ce fonds a été créée en 2004. Son objectif est de générer davantage de revenus par le rassemblement des actifs des fonds. Les orientations du FIFGM sont fondées sur la politique de placements de la Fondation, tandis que son cadre juridique est assujéti à l'Autorité des marchés financiers (AMF). Les règles de l'AMF encadrent les obligations de gestionnaire du Fonds d'investissement tout en tenant compte de ses particularités, par exemple, l'obligation de reddition de comptes auprès des détenteurs de fonds (états financiers, performance du portefeuille, etc.). La gouvernance du FIFGM est soumise aux règles et à la surveillance du conseil d'administration de la FGM, de son comité de placements ainsi que de sa direction.

GESTIONNAIRES DU PORTEFEUILLE FIFGM

Acadian Asset Management
Franklin Templeton Investments
Greystone Managed Investments Inc.
Investec Asset Management
MFG Asset Management
Martingale Asset Management
Mercer (Canada) Limited
RBC Gestion mondiale d'actifs
State Street Global Advisors
UBS Gestion globale d'actifs (Canada) Inc.

UN ACCÈS DIRECT AUX RELEVÉS DE FONDS SUR LE WEB

Grâce à Accès Fonds, les créateurs de fonds peuvent suivre l'évolution de leurs fonds en ligne en ayant la possibilité de consulter les relevés numériques en tout temps. Depuis janvier 2017, ils peuvent aussi voir les subventions distribuées par leurs fonds aux divers organismes de bienfaisance.



FONDS DE LA FGM

Arts et culture

Fonds ARAMUSIQUE
Fonds Choeur St-Laurent / St. Lawrence Choir Fund
Fonds Festival des Arts de Saint-Sauveur
Fonds Festival international de Lanaudière – Artistes émergents – à perpétuité
Fonds Le Domaine Forget – à perpétuité
Fonds Les Grands Ballets Canadiens de Montréal – Constance Pathy à perpétuité
Fonds Musée ferroviaire canadien CP1
Fonds Oboro
Fonds Orchestre Philharmonique du Nouveau Monde
Fonds Studio de musique ancienne de Montréal
Fonds VOX, centre de l'image contemporaine

Développement social

Fonds Cogeco pour le développement social
Fonds Karuna Canada

Environnement

Fonds Jean-Pierre Guilbault

Multisectoriel

Fonds Fondation Christiane et Félix Furst
Fonds Fondation Famille Jean Brassard
Fonds Fondation Famille Morency
Fonds Fondation Jean E. et Lucille Douville
Fonds Fondation Paul-A. Fournier
Fonds Fondation Stéphane Foumy
Fonds Fondation Stéphane Bourque

Santé

Fonds Danse Sport Québec Inc.
Fonds Fédération de nage synchronisée du Québec

FONDS D'AUTRES ORGANISMES

Arts et culture

Fonds Amis et propriétaires de maisons anciennes du Québec
Fonds Centre culturel Kabir
Fonds Concerts noncerto
Fonds Ensemble Anonymus
Fonds Festival de Musique de Chambre de Montréal
Fonds Fondation Chorale Québec
Fonds Fondation du Théâtre du Marais de Val-Morin
Fonds Fondation Festival international de Lanaudière Inc.
Fonds Impératif Français
Fonds Institut canadien d'art vocal (ICAV)
Fonds La Fondation de l'Ensemble Arion
Fonds Le Musée McCord d'histoire canadienne
Fonds Les Productions Hôtel-Motel
Fonds Musée de société des Deux-Rives
Fonds Musée du Haut-Richelieu
Fonds Musée Ferroviaire Canadien
Fonds Opéra/Théâtre Voxpopuli
Fonds Orchestre symphonique des jeunes de Montréal
Fonds Philharmonie Jeunesse de Montréal
Fonds Projections libérantes (2 fonds)
Fonds Quatuor Bozzini 3
Fonds SBC galerie d'art contemporain
Fonds Théâtre de la Pire Espèce
Vallum Advancement Fund

Multisectoriel

Fonds FGM - Activités

« C'est en explorant les alternatives disponibles pour maximiser nos objectifs que nous sommes arrivés à la Fondation du Grand Montréal (FGM). Choisir la Fondation a éliminé pour nous les tâches administratives. Les fonds sont gérés de manière professionnelle, les activités nous sont communiquées, et les orientations quant au choix des bénéficiaires sont définies en commun. Mais surtout, la FGM assure la pérennité de la "Fondation Jean E. et Lucille Douville".

Le professionnalisme, la compétence et l'efficacité des experts en philanthropie de la FGM corroborent éloquemment la sagesse de notre décision et nous inspirent à en recommander les services à toute personne désireuse de démarrer ou poursuivre une culture de philanthropie. »

JEAN E. et LUCILLE DOUVILLE

335 fonds dédiés à la culture pour un total des actifs de 107 606 013 \$

CULTURE

Programme mécénat placement culture

Administré par le **ministère de la Culture et des Communications du Québec**, ce programme encourage les dons aux organismes culturels et de communication en octroyant des subventions d'appariement aux résultats nets de leurs campagnes de collecte de fonds. Afin de bénéficier de ce programme, les organismes admissibles doivent créer un fonds auprès d'une fondation communautaire partenaire.

En 2017, la FGM gérait un total de 330 fonds dans le cadre de ce programme, pour un total de 105 600 865 \$, dont 34 ont été créés la même année. Le gouvernement du Québec a versé 4 813 684 \$ en subventions d'appariement aux fonds des organismes participants au sein de la FGM.

Programme du Patrimoine canadien

Dans le cadre du programme du Fonds du Canada pour l'investissement en culture (volet Incitatif aux fonds de dotation), **Patrimoine canadien** encourage les donateurs privés à jouer un rôle actif dans la vie culturelle en contribuant aux fonds d'organismes culturels professionnels, créés au sein d'une fondation communautaire.

En 2017, la FGM gérait un total de 42 fonds dans le cadre de ce programme dont six ont été créés cette même année. Le gouvernement du Canada a versé 1 972 460 \$ en subventions d'appariement aux fonds des organismes participants au sein de la FGM.

SPORT

Le programme Placements Sports est financé par le **ministère de l'Éducation, du Loisir et du Sport** et administré par SPORTS QUÉBEC, une corporation assurant la promotion et la défense des intérêts de la collectivité sportive.

En 2017, la FGM gérait un total de 57 fonds dans le cadre de ce programme pour un total de 1,7 M\$, dont deux ont été créés cette année. Un montant total de 607 764 \$ en subventions d'appariement a été versé aux fonds des fédérations sportives participantes au sein de la FGM.

« Créer le fond Mécénat Caprice auprès de la FGM a changé notre vie : quand le financement à perpétuité accompagne un organisme culturel, des miracles peuvent paraître à l'ordre du jour.

La mobilisation de notre auditoire a amené 42 donateurs à faire un don de 25 000 \$ chacun pour assurer l'avenir de l'Ensemble Caprice et de tous ses chanteurs et musiciens. Nous multiplions maintenant les concerts sur quatre continents et embauchons beaucoup de musiciens, portés par nos projets d'envergure et l'assurance que nous donne notre fonds à perpétuité. Je n'ai vu nulle part ailleurs dans le monde une situation aussi bénéfique pour la culture. Merci ! »

MATTHIAS MAUTE

*Directeur artistique
Ensemble Caprice*





NOTRE ENGAGEMENT DANS LA COMMUNAUTÉ UN AUTOMNE SOUS LE THÈME DES SIGNES VITAUX DES ENFANTS



Lancement du rapport Signes vitaux^{MC} des enfants du Grand Montréal
Présenté par la Chambre de commerce du Montréal métropolitain, le 3 octobre 2017



Panel - L'impact de l'insécurité alimentaire sur la vie des enfants
16 octobre 2017



Journée de la Philanthropie 2017
16 novembre 2017



Forum - Pourquoi est-il important d'écouter la voix des enfants ?
Journée mondiale de l'enfance, 20 novembre 2017

Près de 15 M\$ versés en subventions à plus de 300 organismes en 2017

En cette année historique du 375^e anniversaire de Montréal et du 150^e anniversaire du Canada, la FGM a voulu se tourner vers l'avenir. C'est pourquoi elle a consacré l'édition 2017 des Signes vitaux du Grand Montréal aux 0-17 ans et a accordé une place particulière aux enfants dans ses activités, notamment en organisant des ateliers d'écoute ainsi qu'un forum, tenu dans le cadre de la Journée mondiale de l'enfance, pour connaître leur point de vue sur les enjeux qui les concernent.

En 2017, le comité de l'engagement dans la communauté a piloté un programme d'initiatives communautaires qui, en jumelant l'investissement des Fondations communautaires du Canada à la FGM, a pu appuyer 54 initiatives prometteuses dans la communauté. L'investissement de 606 000 \$ était majoré à hauteur égale par les organismes, pour un total de 1,2 M\$.

Les projets ainsi appuyés ont contribué à bâtir des collectivités plus fortes en favorisant l'inclusion et l'engagement citoyen, en mettant de l'avant l'art dans la communauté et en soutenant la persévérance scolaire et un environnement sain.

La FGM a versé près de 15 M\$ en subventions à plus de 300 organismes au courant de l'année 2017.

Le comité a tenu six réunions au cours de la dernière année. La FGM remercie les membres du comité de leur rigueur et de leur engagement dans le processus de sélection, ainsi que de leurs recommandations stratégiques visant à créer un impact sur le mieux-être de la collectivité.

DANIELLE SAUVAGE

*Présidente du comité d'engagement dans la communauté et membre du conseil d'administration de la FGM
Gestionnaire dans le secteur culturel*

AUTRES MEMBRES DU COMITÉ D'ENGAGEMENT DANS LA COMMUNAUTÉ

JUNIPER GLASS

Consultante dans le milieu philanthropique

ALICE HERSCOVITCH

*Membre du conseil d'administration de la FGM
Directrice générale
Musée de l'Holocauste Montréal*

M^e DIANE TSONOS, TEP

*Membre du conseil d'administration de la FGM
Associée
Richter*

M^e TASHA LACKMAN

*Membre du conseil d'administration de la FGM
Directrice associée, Initiatives stratégiques
Université McGill, Avancement universitaire*

CORALIE DENY

*Directrice générale
Conseil régional de l'environnement*

ART CAMPBELL

*Directeur, Initiatives communautaires
YMCA Centre-ville*

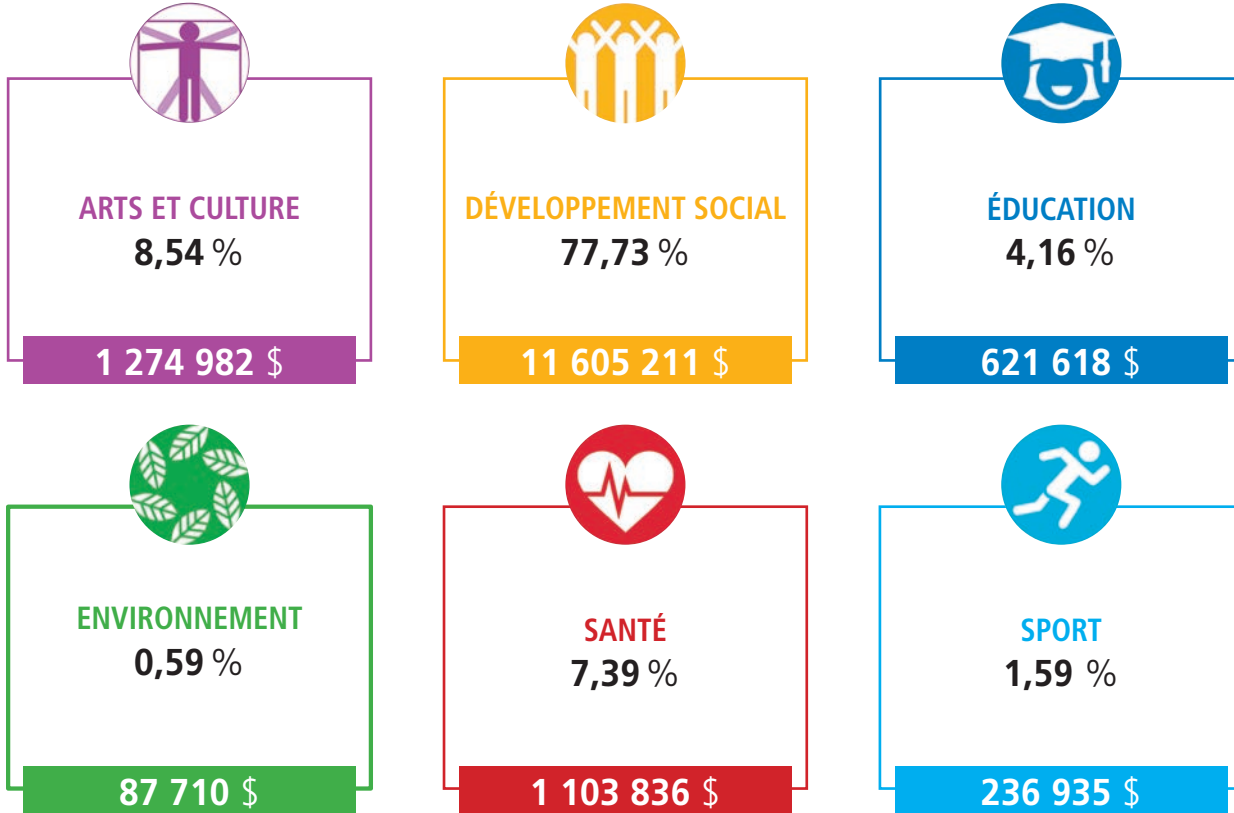


*Service des Loisirs St-Jacques de Montréal
Projet : Terre d'accueil
Crédit photo : PMV photographie*

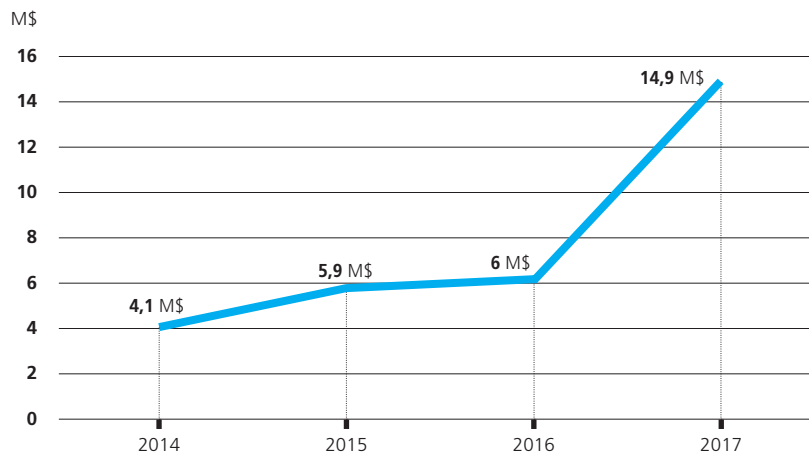


NOTRE ENGAGEMENT DANS LA COMMUNAUTÉ LES SUBVENTIONS PAR SECTEUR

SUBVENTIONS PAR SECTEUR



COURBE DES SUBVENTIONS ACCORDÉES SUR 4 ANS



Signes vitaux 2017

■ Les données

En 2017, la Fondation du Grand Montréal a présenté une édition spéciale du rapport *Signes vitaux*^{MC} consacrée aux enfants. Dix des dix-sept objectifs de développement durable des Nations Unies ont été mesurés, comme dans le *Bilan Innocenti 14* de l'UNICEF.

La publication qui en a résulté a fait l'objet d'un lancement le 3 octobre 2017 en partenariat avec la Chambre de commerce du Montréal métropolitain. Par la suite, quatre panels ont été organisés pour discuter d'enjeux préoccupants mis en lumière dans le rapport, soit la pauvreté, la sécurité alimentaire, la santé mentale et l'environnement urbain.

■ Des Signes vitaux à l'écoute des enfants

La FGM a appuyé un projet d'écoute et d'échange avec les enfants tout au long de l'année. Des groupes d'enfants, provenant de différents quartiers ou vivant des conditions particulières, ont notamment participé aux réflexions sur les enjeux qui leur sont importants.

Pour souligner l'impact de la participation citoyenne des enfants et l'importance d'écouter leur voix, la FGM a tenu le Forum Signes vitaux au Musée des beaux-arts de Montréal le 20 novembre, lors de la Journée mondiale des enfants, en présence de l'honorable Landon Pearson et d'Alli Truesdale, de l'UNICEF. Juan Torres, de l'Université de Montréal, Natasha Blanchet Cohen, de l'Université Concordia, et plus d'une cinquantaine d'enfants ont présenté leurs idées et points de vue quant aux priorités qui leur sont les plus importantes. Ils ont remis à la nouvelle mairesse de Montréal, Mme Valérie Plante, la publication *Montréal tel que souhaité par les enfants* ainsi que l'étude *Vivre à Montréal au 21^e siècle*. Finalement, plusieurs organismes travaillant auprès des jeunes par des moyens innovants sont intervenus pour partager leurs expériences et réflexions.

La FGM remercie La Fondation J.W. McConnell, le comité organisateur, les organismes qui ont contribué, les participants, ainsi que le Musée des beaux-arts qui a offert l'espace.

Autres partenariats

■ Fonds d'accueil des réfugiés syriens

Grâce à la généreuse contribution du CN et de Manuvie, le fonds spécial créé par les Fondations communautaires du Canada a permis à la FGM de poursuivre sa collaboration avec la Croix-Rouge pour appuyer la communauté du Grand Montréal dans l'accueil de réfugiés syriens. C'est ainsi qu'en 2017, un total de 329 100 \$ a été distribué à quatre organismes afin de les appuyer dans l'intégration de ces nouveaux arrivants à notre société. Depuis 2016, 610 350 \$ ont été distribués à plus de 21 projets dans le Grand Montréal grâce à ce programme.

■ Projet d'impact collectif (PIC)

Pour une deuxième année, la FGM a poursuivi sa collaboration au Projet d'impact collectif avec huit autres fondations. Accélérateur de changement qui vise à innover, collaborer et augmenter l'impact de la mobilisation, ce projet permettra d'investir 23 M\$ sur cinq ans pour lutter, en commun, contre la pauvreté dans dix-sept quartiers de l'île de Montréal.

■ Violence contre les femmes et les filles

En novembre, le Réseau des donateurs pour la paix (RDP) a publié le rapport issu du **Forum sur la violence à l'égard des femmes et des filles et son impact sur les enfants**, organisé par le RDP en collaboration avec la Fondation canadienne des femmes, la Fondation du Grand Montréal, et l'Observatoire des tout-petits de la Fondation Lucie et André Chagnon. Le rapport met en lumière 12 recommandations qui permettront de poser un geste concret afin d'éliminer les violences faites aux femmes et aux enfants du Québec.

■ Plateforme d'écoute

La FGM est membre du comité stratégique de la grande plateforme d'écoute, qui vise à écouter les différentes communautés qui composent la ville. Cette plateforme regroupe différentes organisations montréalaises et se veut un espace de partage des méthodes et contenus pour constituer un véritable observatoire des récits montréalais. Elle sert également de soutien à la conception des actions à porter sur le territoire pour faire du Grand Montréal une ville plus inclusive, innovante et résiliente.

NOTRE ENGAGEMENT DANS LA COMMUNAUTÉ INITIATIVES COMMUNAUTAIRES À L'OCCASION DU 150^e ET DU 375^e

CONSULTATION DES CITOYENS

Montréal et ses quartiers étaient à l'honneur en 2017, et c'était là une belle occasion de se projeter collectivement dans l'avenir tout en posant des gestes concrets. La Bécane à idées, un kiosque à vélo de consultation citoyenne, s'est déplacé tout l'été avec la Grande Tournée du 375^e anniversaire de Montréal afin d'entendre les idées des Montréalais sur leur ville. Après avoir recueilli les rêves des Montréalais durant l'été, le CÉUM a analysé les données et produit cinq fiches thématiques regroupant les idées les plus populaires.

**CENTRE D'ÉCOLOGIE URBAINE
DE MONTRÉAL (CÉUM)**
PROJET : LA VILLE QUE NOUS VOULONS



(RE)CRÉER LE DIALOGUE

Le projet « Rituels II Fragments » présenté par le Musée du Montréal juif (MMJ) a consisté à mettre sur pied un programme culturel attaché à trois expositions temporaires présentées d'août 2017 à janvier 2018. Le projet visait à (re)créer et explorer des expériences ritualisées en dialogue avec les cultures juives de Montréal. Il se déployait à travers un premier volet de trois expositions temporaires autour desquelles s'est articulé un programme culturel (vernissages, ateliers, performances artistiques, conférences, etc.) et s'adressait à un public local provenant de tous les milieux culturels.

LE MUSÉE DU MONTRÉAL JUIF
PROJET : RITUELS II FRAGMENTS

Crédit photo : Masuma Stuart-Ulin

NOTRE ENGAGEMENT DANS LA COMMUNAUTÉ INITIATIVES COMMUNAUTAIRES À L'OCCASION DU 150^e ET DU 375^e

INCLUSION DES PERSONNES HANDICAPÉES

L'objectif de ce projet était de favoriser l'inclusion sociale et la participation active des personnes handicapées physiques membres du Centre communautaire Radisson (CCR) aux festivités du 150^e anniversaire du Canada et du 375^e anniversaire de Montréal. Diverses activités, visites thématiques et animations reliées à ces deux anniversaires ont été mises en place pour y arriver. Des ateliers d'initiation à la tablette numérique utilisant les applications relatives aux événements ont été élaborés, et un album-souvenir des principales activités du projet a été créé.

CENTRE COMMUNAUTAIRE RADISSON
PROJET : CANADA 150^e - MONTRÉAL 375^e



LA PARTICIPATION INTERGÉNÉRATIONNELLE

Au cours d'une expérience scénique exploratoire qui a marié oralité et nouvelle technologie, un dispositif d'écrans est venu déjouer la réalité géographique pour permettre un échange entre le public montréalais et trois aînés de différentes communautés autochtones du Québec. Un des objectifs était de donner la parole à ces communautés, de leur permettre de partager leur culture, mais aussi leurs parcours de vie. Il s'agissait aussi de permettre un échange entre des groupes qui n'ont pas l'occasion de se rencontrer, étant séparés par des centaines de kilomètres.

THÉÂTRE AUX ÉCURIES
PROJET : MUSHUM

Crédit photo : Vanessa Fortin



NOTRE ENGAGEMENT DANS LA COMMUNAUTÉ INITIATIVES COMMUNAUTAIRES À L'OCCASION DU 150^e ET DU 375^e

L'ACCÈS DES AÎNÉS AUX ARTS

La Société pour les arts en milieux de santé (SAMS) a orchestré une première phase de diffusion de l'œuvre *Cueilleurs de mémoires*, un projet artistique de médiation financé par la FGM en 2016 et inspiré par 100 aînés résidant en établissement de santé. En tout, 750 aînés, de même que leur famille et des membres du personnel soignant ont été rejoints. Ayant comme mission d'accroître l'appréciation des arts et d'améliorer la qualité de vie en milieu hospitalier, la SAMS a suscité des rencontres extrêmement valorisantes et riches de sens avec les résidents, les patients, leur famille, et surtout avec les aînés vivants en CHSLD.

LA SOCIÉTÉ POUR LES ARTS EN MILIEUX DE SANTÉ
PROJET : MÉMOIRES VIVES II



MÉTISSAGE ENTRE COMMUNAUTÉS

Dans le cadre de ce projet, deux designers (une québécoise et une issue de l'immigration) ont été embauchées afin d'animer des ateliers avec des groupes de femmes issues de communautés diverses, ateliers où les femmes parlent de leurs tenues traditionnelles pour ensuite co-créer une tenue avec des éléments des deux cultures (la culture québécoise et la leur). Ce projet vise à décloisonner les femmes membres de communautés en les incitant à participer à un projet qui vise le métissage des expressions culturelles en favorisant leur fierté. Les ateliers du projet *Mé-tisse ta communauté* sont en cours, et un défilé de mode avec les pièces finales aura lieu aux jardins Gamelin le 21 juillet 2018.

CARREFOUR DE RESSOURCES EN INTERCULTUREL (CRIC)
PROJET : MÉ-TISSE TA COMMUNAUTÉ



L'INCLUSION SOCIALE DES PERSONNES VIVANT AVEC UNE DÉFICIENCE INTELLECTUELLE



La mission de La Gang à Rambrou est de favoriser la participation sociale, l'intégration et l'inclusion des personnes ayant un handicap intellectuel ou un trouble du spectre de l'autisme en offrant à ces clients la possibilité d'accroître leurs habiletés sociales, de développer des compétences et, sur un plan personnel, d'augmenter leur estime de soi, de savoir s'exprimer et d'exercer leurs droits.

Le projet visait à mettre en valeur 150 Canadiens et Canadiennes qui se sont démarqués soit par leur détermination, leurs recherches ou leur engagement pour la diminution des situations de handicap.

LA GANG À RAMBROU
PROJET : 150 MAÎTRES

LA DÉCOUVERTE DES CULTURES AUTOCHTONES PAR LEURS CUISINES

Ce projet de sensibilisation aux cultures autochtones par des activités tournant autour du thème des aliments traditionnels correspondait entièrement aux objectifs et à l'esprit du Fonds 150. Prenant racine dans un quartier populaire et multiculturel, il a consisté à organiser une série de rencontres de sensibilisation à la culture autochtone et au multiculturalisme : cuisine collective à partir de recettes autochtones, ciné-débat sur l'identité canadienne, initiation aux usages des plantes médicinales autochtones.

BOUFFE, ACTION ROSEMONT
PROJET : LES CULTURES AUTOCHTONES



RAPPORT DU COMITÉ D'AUDIT

Le comité d'audit est composé de sept personnes, soit quatre membres du conseil d'administration et trois membres externes.

Au cours de l'année 2017, le comité s'est réuni à cinq reprises, notamment pour effectuer un suivi des résultats financiers trimestriels et annuels de la FGM et du FIFGM (incluant le processus de préparation et le suivi périodique du budget), ainsi que pour assurer le suivi de divers dossiers, dont ceux de la tarification des services de la FGM, de la structure des fonds qu'elle offre au marché, du choix d'un fournisseur de services informatiques, et de la gestion de risques.

Les résultats financiers de la Fondation pour l'année 2017 sont excellents dans la mesure où ils excèdent nos objectifs budgétaires et ont permis de dégager un excédent

des produits sur les charges de **30,4 M\$**. De plus, compte tenu de l'évolution des marchés et des contributions obtenues, les placements de la FGM sont passés de **137,4 M\$ à 167,7 M\$** au cours de la période se terminant le 31 décembre 2017. Travaillant de près avec l'équipe permanente de la FGM, le comité s'est penché sur l'amélioration de ses outils technologiques pour soutenir une croissance constante des fonds – tant ceux détenus en propre que ceux gérés pour le compte de tiers – et offrir le meilleur service possible à nos créateurs de fonds.

LAURENT GIGUÈRE, FCPA, FCA, IAS.A.

Président du comité d'audit et trésorier du conseil d'administration (depuis mai 2017), FGM
Associé retraité, KPMG

AUTRES MEMBRES DU COMITÉ D'AUDIT

JEAN-GUY GOURDEAU, CPA, CA, CFA
(Président du comité d'audit et trésorier jusqu'à mai 2017)
Membre du conseil d'administration, FGM
Président et chef de la direction,
Fondation de l'Hôpital général de Montréal

JEAN CAMERLAIN
Membre du conseil d'administration,
FGM
Ancien vice-président exécutif et chef des opérations,
Centraide du Grand Montréal

J. GILLES NOLET

Coach associé,
Groupe Pauzé

SYLVIE DEMERS

Membre du conseil d'administration,
FGM
Première vice-présidente, Région du Québec,
Groupe Banque TD

BERTRAND CASTONGUAY, CPA

Vice-président exécutif et chef des opérations,
Centraide du Grand Montréal

MANDAT DU COMITÉ

Émettre des recommandations au conseil d'administration sur l'administration financière de la FGM en lui faisant des recommandations en matière de budget, de systèmes d'opération, de comptabilité et de contrôle interne; il supervise aussi le mandat d'audit externe des états financiers de la FGM et du Fonds d'investissement de la Fondation du Grand Montréal (FIFGM).

Le comité, composé d'au moins trois membres du conseil d'administration de la FGM, fait rapport de ses travaux au conseil d'administration et lui propose aussi ses recommandations à des fins d'approbation.

NATHALIE DESHAIES (Nouvelle en 2017)

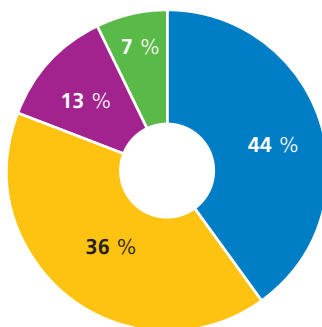
Fondatrice,
Intrafic

Membre sortant en septembre 2017

M^e KIM THOMASSIN

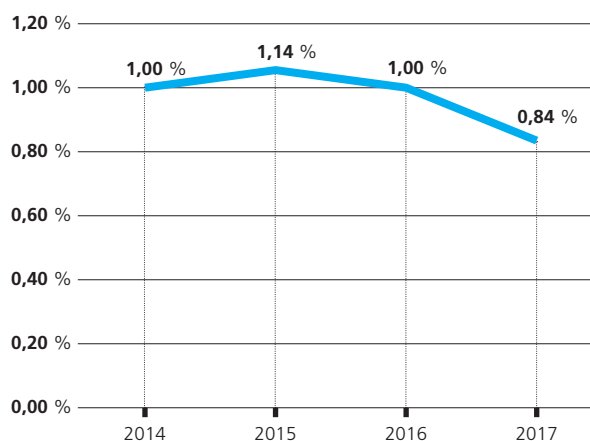
Secrétaire du conseil d'administration,
FGM
Première vice-présidente, Affaires juridiques et Secrétariat,
Caisse de dépôt et placement du Québec

FRAIS D'OPÉRATION PAR CATÉGORIE



- Rémunération et frais de formation
- Honoraires professionnels
- Frais d'occupation et autres dépenses de bureau
- Communications, cotisations et conférence

FRAIS D'OPÉRATION EN % DU TOTAL DE L'ACTIF MOYEN



*L'actif total comprend l'actif au bilan de la FGM et les fonds gérés.

RAPPORT DU COMITÉ DE GOUVERNANCE

Le comité de gouvernance est composé de cinq membres du conseil d'administration de la FGM. Il a tenu en 2017 un total de six rencontres. Cette année, le comité a entamé des discussions sur la structure organisationnelle de la FGM et poursuivi l'initiative amorcée en 2016 en procédant de nouveau à une évaluation de la

performance du CA, des comités et du président-directeur général. Il a aussi révisé le code d'éthique des administrateurs, la politique de diffusion de l'information, ainsi que les règlements administratifs et les règlements de régie interne. Enfin, le comité a travaillé sur le plan de relève et mis à jour les

profils de compétences recherchées chez les candidats aux postes d'administrateurs.

SUZANNE GOUIN

Présidente du Comité de gouvernance
Administratrice de sociétés
Présidente du Conseil de direction
Agence du revenu du Canada

AUTRES MEMBRES DU COMITÉ DE GOUVERNANCE

JEAN CAMERLAIN

Membres du conseil d'administration, FGM
Ex-vice-président exécutif
et chef des opérations
Centraide du Grand Montréal

ALICE HERSCOVITCH

Membres du conseil d'administration, FGM
Directrice générale
Centre commémoratif
de l'Holocauste de Montréal

DEBORAH SHANNON TRUDEAU

Membres du conseil d'administration, FGM
Vice-présidente des licences
et des affaires internationales
Trudeau Corporation

Membre sortant en septembre 2017

M^e KIM THOMASSIN

Secrétaire du conseil d'administration, FGM
Première vice-présidente
Affaires juridiques et Secrétariat
Caisse de dépôt et placement du Québec

« L'intégrité et la générosité sont deux valeurs très importantes pour moi. Dans mon milieu professionnel, l'argent influence beaucoup trop de choses... Grâce à la FGM, je pourrai transmettre de bonnes valeurs à mes enfants comme à mes clients, sans fardeau administratif. Ensemble, tout est possible. N'oubliez pas, une réussite commence par un rêve! Merci beaucoup, FGM ! »

« Le recours aux services de la FGM permet d'assurer la pérennité de la Fondation Paul-A. Fournier avec sérénité et confiance. »

RENÉ LEROUX

Ancien président de la Fondation Paul-A. Fournier

STÉPHANE BOURQUE, MBA, PL, FIN., CIM
Conseiller en Gestion de patrimoine





En 2017, la **Fondation du Grand Montréal** a profité d'un rayonnement et d'une visibilité accrus sur la **place publique**

UNE PRÉSENCE SUR DIFFÉRENTES PLATEFORMES PUBLIQUES

Outre le lancement du rapport *Signes vitaux*^{MC} des enfants du Grand Montréal, organisé en partenariat avec la Chambre de commerce du Montréal métropolitain et tenu en présence de plus de 350 personnes, la FGM a participé à plusieurs événements, dont le Sommet de la Francophonie, le Congrès des fondations communautaires, le Sommet 2017 sur la culture philanthropique de l'Institut Mallet,

le Colloque Biennal de Fondations philanthropiques du Canada, la conférence de l'INRS sur la privatisation de la culture, le panel sur l'art et l'impact social au Conseil des arts de Montréal. La 5^e journée de la philanthropie organisée par la FGM a été consacrée à l'enfance et a réuni différents acteurs du milieu philanthropique œuvrant auprès des 0-17 ans.



Panel : Métropoles canadiennes : diversité et créativité
Sommet 2017 Institut Mallet



Conférence de presse de l'inauguration de la première serre communautaire multifonctionnelle à Montréal – Quartier nourricier. (De g. à d.) Mme Sophie Brochu, présidente et chef de la direction de Gaz Métro, M. François Bergeron, directeur de la Corporation de développement communautaire (CDC) Centre-Sud ; M. Denis Coderre, maire de Montréal et de l'arrondissement de Ville-Marie, ainsi que M. Yvan Gauthier, président-directeur général de la Fondation du Grand Montréal.

« Les derniers résultats financiers de la Fondation du Grand Montréal (FGM) sont un bel exemple de l'enracinement progressif mais bien réel de la philanthropie au Québec. »

— Jean-Philippe Décarie, *Peu à peu, la philanthropie s'enracine à Montréal*, La Presse, 8 mars 2017

UNE PRÉSENCE MÉDIATIQUE MARQUÉE

Les médias du Grand Montréal étaient au rendez-vous et ont contribué à faire rayonner l'engagement philanthropique de la FGM :

- Une vingtaine d'entrevues et de bulletins d'information spécifiquement dédiés au rapport *Signes vitaux*^{MC}.
- Des reportages, articles et chroniques sur la FGM et sur le développement de la philanthropie dans le Grand Montréal.



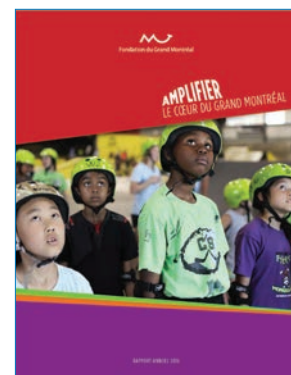
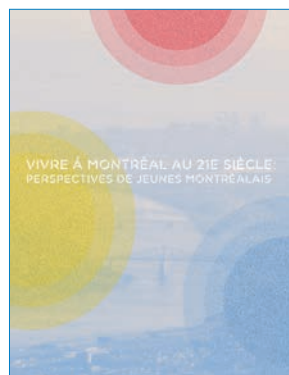
Source : TVA Nouvelles, 3 octobre 2017



Source : Mixte Magazine, Automne 2017

DES PUBLICATIONS DE QUALITÉ

La FGM est reconnue pour la qualité de ses publications. En 2017, les quatre documents produits ont été consultés par des milliers de citoyens du Grand Montréal.



UNE COMMUNICATION NUMÉRIQUE ACTIVE ET EFFICACE

Les **3 500 abonnés** à l'infolettre de la FGM ont reçu **30 bulletins d'information** et communiqués de presse. Le site Internet de la FGM a connu une **hausse des visites de 44,56 %** en 2017.

Les réseaux sociaux de la FGM sont de plus en plus suivis, tant sur **Twitter** que sur **Facebook**, où il y a eu **89 106 visites** uniques en 2017.

Tendance **Twitter** : mot-clic **#Signesvitaux2017** parmi les **5 plus populaires au pays le 3 octobre**, lors du lancement du **rapport Signes vitaux^{MC} 2017**.

LA FONDATION DU GRAND MONTRÉAL
ÉTAT DES RÉSULTATS ET DE L'ÉVOLUTION DU SOLDE DE FONDS
EXERCICE TERMINÉ LE 31 DÉCEMBRE 2017

	2017 \$	2016 \$
PRODUITS		
DONS	35 938 730	58 819 189
REVENUS DE PLACEMENT RÉALISÉS	17 536 983	5 080 699
HONORAIRES DE GESTION	591 377	524 147
HONORAIRES D'ADMINISTRATION	605 195	531 180
AUTRES	51 210	1 872
	54 723 495	64 957 087
CHARGES		
SUBVENTIONS	14 930 282	5 885 686
ADMINISTRATION GÉNÉRALE	1 945 487	1 630 396
GESTION ET GARDE DES PLACEMENTS	635 772	569 464
	17 511 541	8 085 546
EXCÉDENT DES PRODUITS SUR LES CHARGES AVANT LA VARIATION DE LA JUSTE VALEUR NON RÉALISÉE DES PLACEMENTS	37 211 954	56 871 541
VARIATION DE LA JUSTE VALEUR NON RÉALISÉE DES PLACEMENTS	(6 791 819)	(3 020 752)
EXCÉDENT DES PRODUITS SUR LES CHARGES	30 420 135	53 850 789
SOLDE DE FONDS AU DÉBUT	138 866 538	85 015 749
SOLDE DE FONDS À LA FIN	169 286 673	138 866 538

LA FONDATION DU GRAND MONTRÉAL
ÉTAT DE LA SITUATION FINANCIÈRE
AU 31 DÉCEMBRE 2017

	2017 \$	2016 \$
ACTIF		
À COURT TERME	36 122 914	46 130 003
PLACEMENTS	134 052 113	93 237 784
IMMOBILISATIONS	7 646	56 722
	170 182 673	139 424 509
PASSIF		
À COURT TERME	893 351	509 011
APPORTS REPORTÉS AFFÉRENTS AUX IMMOBILISATIONS	2 649	48 960
	896 000	557 971
SOLDE DE FONDS		
AFFECTATIONS D'ORIGINE EXTERNE	167 801 210	137 667 585
AFFECTATIONS D'ORIGINE INTERNE	417 449	417 449
INVESTIS EN IMMOBILISATIONS	4 997	7 762
NON GREVÉS D'AFFECTATIONS	1 063 017	773 742
	169 286 673	138 866 538
	170 182 673	139 424 509

LA FONDATION DU GRAND MONTRÉAL
ÉTAT DES FLUX DE TRÉSORERIE
EXERCICE TERMINÉ LE 31 DÉCEMBRE 2017

	2017 \$	2016 \$
ACTIVITÉS DE FONCTIONNEMENT	21 379 699	9 285 255
ACTIVITÉS D'INVESTISSEMENT	(21 382 805)	(8 448 229)
(DIMINUTION) AUGMENTATION DE L'ENCAISSE	(3 106)	837 026
ENCAISSE AU DÉBUT	1 526 514	689 488
ENCAISSE À LA FIN	1 523 408	1 526 514

La version complète des états financiers vérifiés (incluant les notes) est disponible sur le site Internet de la FGM.

FONDS D'INVESTISSEMENT DE LA FONDATION DU GRAND MONTRÉAL

ÉTAT DE LA SITUATION FINANCIÈRE

AU 31 DÉCEMBRE 2017 ET AU 31 DÉCEMBRE 2016

(en milliers de dollars canadiens, sauf le nombre de parts rachetables en circulation et les montants par part rachetable)

	2017 \$	2016 \$
ACTIF	254 177	203 088
NOMBRE DE PARTS RACHETABLES EN CIRCULATION	226 744,570	165 398,989
	\$	\$
ACTIF NET PAR PART RACHETABLE	1 120,984	1 227,870

FONDS D'INVESTISSEMENT DE LA FONDATION DU GRAND MONTRÉAL

ÉTAT DES RÉSULTATS NETS ET DES AUTRES ÉLÉMENTS DU RÉSULTAT GLOBAL

EXERCICES TERMINÉS LE 31 DÉCEMBRE 2017 ET LE 31 DÉCEMBRE 2016

(en milliers de dollars canadiens)

	2017 \$	2016 \$
REVENUS NETS DE PLACEMENT	7 349	5 623
GAINS NETS À LA RÉALISATION DE PLACEMENTS	32 066	4 381
VARIATION DE LA JUSTE VALEUR NON RÉALISÉE SUR LES PLACEMENTS	(20 557)	4 605
AUGMENTATION DE L'ACTIF NET ATTRIBUABLE AUX PORTEURS DE PARTS RACHETABLES	18 858	14 609

FONDS D'INVESTISSEMENT DE LA FONDATION DU GRAND MONTRÉAL

ÉTAT DES VARIATIONS DE L'ACTIF NET ATTRIBUABLE AUX PORTEURS DE PARTS RACHETABLES

EXERCICES TERMINÉS LE 31 DÉCEMBRE 2017 ET LE 31 DÉCEMBRE 2016

(en milliers de dollars canadiens)

	2017 \$	2016 \$
ACTIF NET ATTRIBUABLE AUX PORTEURS DE PARTS RACHETABLES, AU DÉBUT	203 088	185 307
CONTRIBUTIONS	41 460	11 541
RETRAITS	(9 229)	(8 369)
AUGMENTATION DE L'ACTIF NET ATTRIBUABLE AUX PORTEURS DE PARTS RACHETABLES	18 858	14 609
ACTIF NET ATTRIBUABLE AUX PORTEURS DE PARTS RACHETABLES, À LA FIN	254 177	203 088

FONDS D'INVESTISSEMENT DE LA FONDATION DU GRAND MONTRÉAL

ÉTAT DES FLUX DE TRÉSORERIE

EXERCICES TERMINÉS LE 31 DÉCEMBRE 2017 ET LE 31 DÉCEMBRE 2016

(en milliers de dollars canadiens)

	2017 \$	2016 \$
ACTIVITÉS DE FONCTIONNEMENT	(28 301)	3 958
ACTIVITÉS DE FINANCEMENT	32 231	3 172
AUGMENTATION DE L'ENCAISSE	3 930	7 130
ENCAISSE AU DÉBUT	13 599	6 469
ENCAISSE À LA FIN	17 529	13 599

La version complète des états financiers vérifiés (incluant les notes) est disponible sur le site Internet de la FGM.

LISTE DES FONDS PHILANTHROPIQUES DE LA FGM ET DES SUBVENTIONS

ALAN AND JOAN LINDSAY FUND	0	FONDS 344044	40 440
ANNA AND PHILIP BELEC FOUNDATION FUND	5 950	Fondation du Collège universitaire dominicain	13 480
Institut et Hôpital neurologiques de Montréal	5 000	Les œuvres des abbés Martel et Marcil	13 480
Les Amis de la montagne	950	Secours Tiers-Monde Québec	13 480
ARDENE FOUNDATION FLOW-THROUGH FUND	2 500	FONDS 347235	1 030
Centre ligne de vie	2 500	Fondation de l'Institut de cardiologie de Montréal	1 030
ARDENE FOUNDATION FUND	0	FONDS DOGGONE FOUNDATION FUND	637 650
BEATRICE ENID PATTERSON FOUNDATION FUND	0	Association Pulmonaire du Québec	1 000
BLUE METROPOLIS FOUNDATION FUND	4 840	Auberge Madeleine	1 000
Fondation Metropolis bleu	4 840	Bibliothèque des jeunes de Montréal	2 000
BOND FOUNDATION FOR ANIMAL WELFARE FUND	0	Centraide du Grand Montréal	25 000
CENTAUR FOUNDATION FOR THE PERFORMING ARTS FUND	6 140	Comité Unicef Canada	5 000
Fondation Centaur pour les arts d'interprétation	6 140	Corporation e Services Prospect-Belvedere	1 500
CHRISTOPHER HARTT JONES FUND	325 000	Dans la rue	1 000
Canada Alpin	125 000	Dépôt alimentaire NDG	1 000
La fondation de l'école The Study	100 000	Église anglicane Emmaüs (La Porte Ouverte)	600
Le fond Veritas	100 000	Fondation de l'Hôpital général juif Sir Mortimer B. Davis	500 000
COREY COPELAND AND BETSY MARTIN FAMILY FUND	3 620	Fondation de l'Hôpital général du Lakeshore	7 000
Fondations Communautaires du Canada (FCC)	1 207	Fondation de l'Institut universitaire en santé mentale Douglas	4 000
Programme communautaire de la FGM	1 206	Fondation Mab-Mackay	7 000
Université McGill	1 207	Fondation MOSD	7 000
COREY KOOROSH FAZEL FOUNDATION FUND	1 630	Fondation québécoise pour la sécurité et le bien-être des animaux	4 000
Fondation Brain Canada	1 630	Fondation SPCA Montréal	2 000
DBD FUND FOR RECREATION AND YOUTH	2 150	Fondation Weredale	5 000
Camp Amy Molson	2 150	Fonds de Noël de la Gazette	1 200
DISTRIBUTIONS RVI/MTD CANADA FUND	370	Institut national canadien pour les aveugles	2 000
Programme communautaire de la FGM	370	Institut Thomas More	15 000
DR. MARINKO M. BIJAN MEMORIAL FUND	570	Jeunesse au Soleil	5 000
Fertility Matters Canada	285	La Fondation des Centres de la jeunesse et de la famille Batshaw	3 500
Triathlon Canada	285	La Société canadienne de la Croix-Rouge	1 500
ELIZABETH HOUSE FOUNDATION FUND	450	Le Musée McCord	1 500
La Fondation Maison Elizabeth	450	Les amputés de guerre du Canada	1 000
ERMINIO FORLINI FUND	0	Maison Les étapes	5 000
ESTRIE ANIMAL FUND	2 500	Médecins sans frontières Canada	5 000
Société d'animaux Frontière	2 500	Mission Old Brewery	2 000
FLORANNA BRYANT AND DOROTHY MAPES FUND FOR THE CARE OF DOGS	96 063	Nova l'ouest de l'île	6 000
Fondation SPCA Montréal	96 063	NOVA Montréal	5 000
FONDS ABSOLU THÉÂTRE	1 210	Orchestre symphonique de Montréal	2 000
Absolu Théâtre	1 210	Service d'aide à la famille et des services communautaires de l'Armée du Salut	5 000
FONDS ACADEMIE DE MUSIQUE DU QUÉBEC	7 870	Société Alzheimer de Montréal	1 000
Académie de musique du Québec	7 870	Société canadienne de la sclérose en plaques	1 100
FONDS ANNE-MARIE ET JACQUES BOUGIE	40 230	Société de leucémie et lymphome du Canada	250
Fondation de l'Ataxie Charlevoix-Saguenay	5 000	Société pour les enfants handicapés du Québec	500
Fondation HEC Montréal	35 000	FONDS 353988	0
Programme communautaire de la FGM	230	FONDS ARAMUSIQUE	0
FONDS ANNE-THISDALE	0	FONDS ARMAND ET RAISA AFILALO	1 290
		Fondation communautaire juive de Montréal	1 290

LISTE DES FONDS PHILANTHROPIQUES DE LA FGM ET DES SUBVENTIONS

FONDS ARTEXTE	970	FONDS DE LA FONDATION TOUJOURS ENSEMBLE	10 270
Artexte	970	Toujours ensemble	10 270
FONDS ATELIER DE L'ÎLE	340	FONDS DE L'ÉCOLE NATIONALE DE THÉÂTRE DU CANADA	125 360
Atelier de l'Île	340	École nationale de théâtre du Canada	125 360
FONDS ATSA	5 650	FONDS DENISE ET GILLES NOLET	540
ATSA	5 650	Programme communautaire de la FGM	540
FONDS BLOCH-BAUER	948 020	FONDS DIANE GOSSELIN	330
Programme communautaire de la FGM	948 020	Harmonie Richelieu Mgr-Richard de Verdun	330
FONDS BOUGE DE LÀ	370	FONDS DIVERSITÉ SEXUELLE-LAURENT McCUTCHEON	280
Bouge de là	370	Programme communautaire de la FGM	280
FONDS BW MUSIQUE	2 880	FONDS DU PATRIMOINE RELIGIEUX DU QUÉBEC	780
BW Musique	2 880	Conseil du patrimoine religieux du Québec	780
FONDS C.D.G. GUIMOND	860	FONDS DU PROGRAMME PLACEMENTS SPORTS	78 220
Mouvement des Travailleurs Chrétiens	860	Corporation Sports-Québec (57 fédérations sportives)	78 220
FONDS CAMMAC	0	FONDS ÉCOLE DE CIRQUE DE VERDUN	1 710
FONDS CENTRE D'HISTOIRE DE SAINT-HYACINTHE	2 950	École de cirque de Verdun	1 710
Centre d'histoire de Saint-Hyacinthe	2 950	FONDS ÉCOLE DE MUSIQUE D'ABITIBI-OUEST INC.	2 330
FONDS CENTRE MARIUS-BARBEAU	1 980	École de musique Abitibi-Ouest	2 330
Centre de documentation Marius-Barbeau	1 980	FONDS ÉCOLE NATIONALE DE L'HUMOUR	16 840
FONDS CHANTS LIBRES	2 730	École nationale de l'humour	16 840
Chants Libres, compagnie lyrique de création	2 730	FONDS ÉCOMARIS POUR LA JEUNESSE ET LES OCÉANS	200
FONDS CHŒUR CLASSIQUE DE L'OUTAOUAIS	170	Éco-Maris	200
Le Chœur classique de l'Outaouais	170	FONDS ÉCOMUSÉE DE L'AU-DELÀ, POUR LE PATRIMOINE FUNÉRAIRE DU QUÉBEC	3 250
FONDS CHŒUR DES ENFANTS DE MONTRÉAL	3 820	Écomusée de l'Au-Delà	3 250
Chœur des enfants de Montréal	3 820	FONDS ENSEMBLE CAPRICE	33 890
FONDS CHŒUR ST-LAURENT / ST. LAWRENCE CHOIR FUND	6 630	Ensemble Caprice	33 890
Chœur St-Laurent	6 630	FONDS ENSEMBLE CONTEMPORAIN DE MONTRÉAL	14 300
FONDS CIBL, LA RADIO FRANCOPHONE DE MONTRÉAL	1 800	Ensemble contemporain de Montréal	14 300
Radio communautaire francophone de Montréal - CIBL	1 800	FONDS ENSEMBLE MUSICA ORBIUM	2 470
FONDS CLAUDE LEMIRE	430	Ensemble Musica Orbium	2 470
École Félix-Antoine	430	FONDS ENSEMBLE VOCAL GANYMÈDE	640
FONDS CLAVECIN EN CONCERT	9 500	Ensemble vocal Ganymède	640
Clavecin en concert	9 500	FONDS ENSEMBLE VOCAL POLYMNIE	650
FONDS COGECO POUR LE DÉVELOPPEMENT SOCIAL	0	Ensemble vocal Polymnie	650
FONDS COMITÉ MUSIQUE MAISONNEUVE INC.	2 450	FONDS ESPACE GO INC.	5 490
Comité musique Maisonneuve	2 450	Espace Go	5 490
FONDS COMITÉ RÉGIONAL POUR LA PROTECTION DES FALAISES	1 710	FONDS ESPACE LIBRE	5 400
Comité régional pour la protection des falaises	1 710	Espace Libre	5 400
FONDS CONCOURS MUSICAL INTERNATIONAL DE MONTRÉAL - ANDRÉ BOURBEAU À PERPÉTUITÉ	5 400	FONDS FAMILLE ROSAIRE MELOCHE POUR LA JEUNESSE	0
Concours musical international de Montréal	5 400	FONDS FERNAND NAULT	570
FONDS CORPORATION AUGUSTIN-CHÉNIER	10 250	Académie de danse de l'Outaouais	570
Corporation Augustin-Chénier	10 250	FONDS FESTIVAL DE MUSIQUE DE CHAMBRE DE MONTRÉAL	2 670
FONDS DANSE DANSE	2 780	Festival de musique de chambre de Montréal	2 670
Danse Danse	2 780	FONDS FESTIVAL DE MUSIQUE DE CHAMBRE DE MONTRÉAL - ARTISTES ÉMERGENTS À PERPÉTUITÉ	0
FONDS DE LA COMPAGNIE DE THÉÂTRE IL VA SANS DIRE	5 220	FONDS FESTIVAL DES ARTS DE SAINT-SAUVÉUR	101 110
La compagnie de théâtre il va sans dire	5 220	Festival des Arts de Saint-Sauveur	101 110

LISTE DES FONDS PHILANTHROPIQUES DE LA FGM ET DES SUBVENTIONS

FONDS FESTIVAL INTERNATIONAL DE JARDINS	15 500	FONDS FONDATION GATIEU PAQUETTE	0
Festival international de jardins	15 500	FONDS FONDATION GILLES RICHARD POUR LA FAUNE	0
FONDS FESTIVAL INTERNATIONAL DE LANAUDIÈRE – ARTISTES ÉMERGENTS À PERPÉTUITÉ	0	FONDS FONDATION GROUPE DI TOMASSO	5 050
FONDS FONDATION ACADÉMIE DU TRÉSOR	0	Programme communautaire de la FGM	5 050
FONDS FONDATION AZIMUT	0	FONDS FONDATION JEAN E. ET LUCILLE DOUVILLE	0
FONDS FONDATION BONNE MINE	0	FONDS FONDATION JUNE HÉBERT	360
FONDS FONDATION CHRISTIANE ET FÉLIX FURST	0	Fondation de l'Hôpital de Verdun	360
FONDS FONDATION DE CLAIRE ET JEAN-PIERRE LÉGER	10 752 953	FONDS FONDATION LÉO BUREAU-BLOUIN	0
En coeur, la fondation québécoise pour les enfants malades du coeur	3 275	FONDS FONDATION LOUIS PIERRE	0
Fondation Accueil Bonneau	4 500	FONDS FONDATION LUCIE ET ANDRÉ CHAGNON	16 712
Fondation de Claire et Jean-Pierre Léger	10 446 928	Fondation du Grand Montréal	16 712
Fondation de l'Institut de tourisme et d'hôtellerie du Québec	50 000	FONDS FONDATION MAISON THÉÂTRE	4 020
Fondation du Grand Montréal	126 350	Fondation de la Maison Québécoise du Théâtre pour l'Enfance et la Jeunesse	4 020
Fondation Éloïze	5 000	FONDS FONDATION MARIETTE ET GILLES VENDETTE	0
Fondation Madeli-Aide	2 000	FONDS FONDATION ORCHESTRE SYMPHONIQUE DE LONGUEUIL	27 330
Fondation Martin Matte	4 000	Fondation Orchestre Symphonique de Longueuil	27 330
Fondation Santé de l'Archipel	50 000	FONDS FONDATION PAUL-A. FOURNIER	0
La Tablée des Chefs	10 000	FONDS FONDATION PIERRE BRUNET	10 660
Société de recherche sur le cancer	900	Fondation Centre Philou	5 330
Université de Montréal	50 000	Fondation Mab-Mackay	5 330
FONDS FONDATION DENISE GRENIER	0	FONDS FONDATION PIERRE CHAMBERLAND	8 490
FONDS FONDATION DES ÉTOILES	790	Fondation David Suzuki	2 000
Fondation des étoiles	790	Fondation de l'Hôpital de Montréal pour enfants	1 000
FONDS FONDATION DES INGÉNIEURS MUNICIPAUX DU QUÉBEC	5 560	Fondation des auberges du coeur du Québec	1 000
Fondation des ingénieurs municipaux du Québec	5 560	GUEPE, Groupe uni des éducateurs-naturalistes et professionnels en environnement	1 000
FONDS FONDATION DOCTEUR SADOK BESROUR	9 000	La Fondation de l'Université Laval	1 000
Écoles musulmanes de Montréal	9 000	Médecins du Monde	2 000
FONDS FONDATION DU COLLÈGE STANISLAS	1 740	Société Alzheimer du Canada	490
Fondation du Collège Stanislas	1 740	FONDS FONDATION PIERRE CHOUINARD	2 800
FONDS FONDATION DU MUSÉE DES MAÎTRES ET ARTISANS DU QUÉBEC	20 580	Fondation Bouchard	2 800
Fondation du Musée des maîtres et artisans du Québec	20 580	FONDS FONDATION QUÉBÉCOISE DE LA THALIDOMIDE	6 000
FONDS FONDATION DU THÉÂTRE DU NOUVEAU MONDE	40 640	Association canadienne des victimes de la Thalidomide	6 000
Fondation du Théâtre du Nouveau Monde	40 640	FONDS FONDATION RG	0
FONDS FONDATION FAMIJEUNES	2 090	FONDS FONDATION SANTÉ ET MIEUX-ÊTRE JEANNE-MANCE	8 070
Fondation Famijeunes Saint-Henri	2 090	Fondation santé et mieux-être Jeanne-Mance	8 070
FONDS FONDATION FAMILLE DOUESNARD	0	FONDS FONDATION STÉFANE FOUMY	35 000
FONDS FONDATION FAMILLE JEAN BRASSARD	82 500	Centraide du Grand Montréal	500
Fondation de l'Hôpital général juif Sir Mortimer B. Davis	75 000	Fondation de l'Institut de cardiologie de Montréal	500
Fondation du Centre hospitalier universitaire de Sherbrooke	7 500	Fondation du Centre Hospitalier de l'Université du Montréal	20 000
FONDS FONDATION FAMILLE LE BLANC	56 000	La Maison des enfants de l'Île-de-Montréal	1 500
Fondation des Amis du Tennis	22 000	Musée des beaux-arts de Montréal	2 500
Fondation HEC Montréal	29 000	Orchestre métropolitain	10 000
Fondation Source Bleue, Maison de soins palliatifs Source Bleue	5 000	FONDS FONDATION STÉPHANE BOURQUE	0
FONDS FONDATION FAMILLE MOREAULT	0	FONDS FRANCINE ROBERT	4 750
FONDS FONDATION FAMILLE MORENCY	0	Centre amitié de solidarité internationale de la région des Appalaches (C.A.S.I.R.A)	2 000
FONDS FONDATION FRANCINE VEILLEUX	0	Orchestre symphonique de Sherbrooke	1 375
		Villa Pierrot	1 375

LISTE DES FONDS PHILANTHROPIQUES DE LA FGM ET DES SUBVENTIONS

FONDS FRANCIS	0	FONDS KARUNA CANADA	0
FONDS GERMAIN BENOIT	2 690	FONDS KATERI / JEUNESSE CANADA MONDE	4 600
Fondation Linoit	2 690	Jeunesse Canada Monde	4 600
FONDS GERMAINE GIBARA	60 000	FONDS LA COMPAGNIE MARIE CHOUINARD	18 440
Camp musical Père Lindsay	20 000	La Compagnie Marie Chouinard	18 440
Société philharmonique de Montréal	40 000	FONDS LA FONDATION LAVALLOISE DES LETTRES	7 530
FONDS GILLES CHARETTE	6 250	La Fondation lavalloise des lettres	7 530
Accueil Bonneau	250	FONDS LA SCÈNE MUSICALE	5 140
Cardinal Léger et ses œuvres	250	La Scène Musicale	5 140
Centraide du Grand Montréal	1 500	FONDS L'ARRIÈRE SCÈNE	740
Centraide Richelieu-Yamaska	1 000	L'Arrière Scène, centre dramatique pour l'enfance et la jeunesse de Montérégie	740
Club des petits déjeuners du Canada	250	FONDS LE CHŒUR DES DISCIPLES DE MASSENET	1 990
Dans la rue	250	Les Disciples de Massenet	1 990
Fondation Hôpital Charles-LeMoyne	1 000	FONDS LE DOMAINE FORGET – À PERPÉTUITÉ	0
La Société canadienne de la Croix-Rouge	250	FONDS LE MOIS DE LA PHOTO À MONTRÉAL	5 880
Médecins sans frontières Canada	250	Le Mois de la Photo à Montréal	5 880
Organisation catholique canadienne pour le développement et la paix	250	FONDS LE MOULIN À MUSIQUE	720
Université McGill	1 000	Le Moulin à musique	720
FONDS HÉLÈNE CHARBONNEAU	250	FONDS LE THÉÂTRE DE LA BANQUETTE ARRIÈRE	2 820
Communication-jeunesse	88	Le Théâtre de la Banquette arrière	2 820
Les Amis de Bibliothèque et Archives nationales du Québec	50	FONDS LE THÉÂTRE DE LA MANUFACTURE	9 710
Les Amis de la Bibliothèque de Montréal	112	Théâtre de la Manufacture	9 710
FONDS HÉRITAGE PARKINSON	0	FONDS L'ENSEMBLE INSTRUMENTAL APPASSIONATA	9 230
FONDS HOMMAGE DE LA FONDATION DES VICTIMES DU 6 DÉCEMBRE CONTRE LA VIOLENCE	1 470	L'Ensemble instrumental Appassionata	9 230
Centre des Femmes du Plateau Mont-Royal	1 470	FONDS L'ENSEMBLE LES BORÉADES DE MONTRÉAL	4 270
FONDS ICI PAR LES ARTS	380	L'Ensemble Les Boréades de Montréal	4 270
Ici par les Arts	380	FONDS LES AMIS DES JARDINS DE MÉTIS - CONSERVATION NATURE	0
FONDS INIS	9 390	FONDS LES AMIS DES JARDINS DE MÉTIS INC.	35 780
Institut National de l'Image et du Son (INIS)	9 390	Les Amis des Jardins de Métis	35 780
FONDS ISIDORE ET ANNA BLANCHARD	3 670	FONDS LES ÉDITIONS DU REMUE-MÉNAGE	1 930
Centre de pédiatrie sociale en communauté de Drummondville - Les petits bonheurs	1 200	L'École des femmes	1 930
Centre missionnaire Oblat	1 270	FONDS LES FILLES ÉLECTRIQUES	2 180
Le Centre Option Prévention T.V.D.S.	1 200	Les Filles électriques	2 180
FONDS JEAN-PIERRE GUILBAULT	0	FONDS LES GRANDS BALLETS CANADIENS DE MONTRÉAL – CONSTANCE PATHY À PERPÉTUITÉ	0
FONDS JÉRÔME GENDRON	2 430	FONDS LES PETITS VIOLONS	22 430
Centraide du Grand Montréal	2 430	Les Petits Violons	22 430
FONDS JEUNESSES MUSICALES CANADA - JOSEPH ROULEAU ET ANDRÉ BOURBEAU À PERPÉTUITÉ	7 040	FONDS L'ORCHESTRE DE CHAMBRE I MUSICI DE MONTRÉAL - DAVID SELA À PERPÉTUITÉ	7 180
Jeunesses Musicales Canada	7 040	L'Orchestre de chambre I Musici de Montréal	7 180
FONDS JOSÉE COALLIER	1 450	FONDS MAISON DE L'ARCHITECTURE DU QUÉBEC	340
Fondation J.F. Perrault pour le développement de la musique symphonique et de l'art vocal	1 450	Maison de l'Architecture du Québec	340
FONDS JOSÉE ET MICHEL JACQUES	28 400	FONDS MAISON NATIONALE DES PATRIOTES À LA MÉMOIRE D'ANDRÉ HUBERT	650
Harmonie Richelieu Mgr-Richard de Verdun	6 000	Maison nationale des Patriotes	650
Orchestre symphonique de Montréal	2 400	FONDS MAISON THÉÂTRE	1 990
Université de Montréal	20 000	Fondation de la Maison Québécoise du Théâtre pour l'Enfance et la Jeunesse	1 990
FONDS JULIE THORN	0	FONDS MALO	360
		C.M.C. - Concours de musique du Canada	360

LISTE DES FONDS PHILANTHROPIQUES DE LA FGM ET DES SUBVENTIONS

FONDS MARGARET K. DEACON	1 140	FONDS ORCHESTRE SYMPHONIQUE DES JEUNES DE MONTRÉAL	2 780
Société des missionnaires d'Afrique (Pères blancs) - Canada	1 140	Orchestre symphonique des jeunes de Montréal	2 780
FONDS MARIE-THÉRÈSE DUGRÉ	0	FONDS OULANNE	0
FONDS MÉTIERS ET TRADITIONS	660	FONDS OUTILS DE PAIX POUR L'INNOVATION EN PRÉVENTION DE LA VIOLENCE	8 665
Métiers et Traditions	660	Le Centre de Ressources sur la non-violence (C.R.N.V.)	8 665
FONDS MICHAEL NOVAK	103 880	FONDS OXFAM	470
Centraide du Grand Montréal	25 000	Oxfam-Québec	470
Collège de Montréal	1 000	FONDS PAUL-ANDRÉ FORTIER ET DENIS LAVOIE	0
Festival des Arts de Saint-Sauveur	2 500	FONDS PENTAÈDRE, QUINTETTE À VENT	660
Fondation de l'Hôpital général de Montréal	1 000	Pentaèdre, quintette à vent	660
Fondation de l'institut universitaire en santé mentale Douglas	50 000	FONDS PHARMASANTÉ-SAMAAN	4 090
On Roule	5 000	Comité Unicef Canada	4 090
Programme communautaire de la FGM	4 380	FONDS PIERRE BRUNET	430
Université de Montréal	15 000	Programme communautaire de la FGM	430
FONDS MICHELINE ET PIERRE L. COMTOIS	420	FONDS PIERRE BRUNET II	20 280
Centraide du Grand Montréal	105	Fondation du Grand Montréal	20 280
Corporation de l'École des Hautes Études Commerciales de Montréal	105	FONDS POUR LA PRÉVENTION DU CANCER ET DES MALADIES DU CŒUR	1 430
Opéra de Montréal	105	Voile Canada	1 430
Programme communautaire de la FGM	105	FONDS PRAXIS ART ACTUEL	1 590
FONDS MONIQUE ET GUY BISAILLON	950	Praxis Art actuel	1 590
Refuge des jeunes de Montréal	950	FONDS PRIX HUBERT REEVES POUR LE MEILLEUR LIVRE DE VULGARISATION SCIENTIFIQUE	1 100
FONDS MONTRÉAL BAROQUE – SUSIE NAPPER À PERPÉTUITÉ	0	Fédération Mondiale des journalistes scientifiques	1 100
FONDS MONTRUSCO BOLTON POUR L'ÉDUCATION	3 400	FONDS PRODUCTIONS TRAQUEN'ART INC.	2 800
Programme communautaire de la FGM	3 400	Productions Traquen' Art	2 800
FONDS MUSÉE D'AYLMER	1 530	FONDS RENÉ POMERLEAU - ACFAS	0
Musée d'Aylmer	1 530	FONDS SBC GALERIE D'ART CONTEMPORAIN	690
FONDS MUSÉE DE L'HOLOCAUSTE MONTRÉAL	2 480	SBC Galerie d'art contemporain	690
Musée de l'Holocauste Montréal	2 480	FONDS SERVICES DES SOINS PALLIATIFS DE L'OUEST-DE-L'ÎLE	1 990
FONDS MUSÉE FERROVIAIRE CANADIEN	12 260	Résidence de soins palliatifs de l'Ouest de l'île	1 990
La Fondation de l'association canadienne d'histoire ferroviaire	12 260	FONDS SIGNES VITAUX	1 110
FONDS MUSÉE FERROVIAIRE CANADIEN CP1	0	Programme communautaire de la FGM	1 110
Fonds Musée Pierre-Boucher	1 950	FONDS SMCQ - GILLES TREMBLAY	6 490
MUSÉE PIERRE-BOUCHER	1 950	Société de musique contemporaine du Québec	6 490
FONDS OBORO	4 960	FONDS SOCIÉTÉ D'HISTOIRE ET DE GÉNÉALOGIE DU PLATEAU MONT-ROYAL	5 780
Oboro Goboro	4 960	Société d'histoire et de généalogie du Plateau Mont-Royal	5 780
FONDS OKTOÉCHO	970	FONDS SOCIÉTÉ PRO MUSICA INC. - À PERPÉTUITÉ	5 400
Oktoécho	970	Société Pro Musica	5 400
FONDS OPTICA	1 590	FONDS SOPHIE LABRECQUE ET JEAN GATTUSO	530
OPTICA, centre d'art contemporain	1 590	Fondation de la Société de soins palliatifs à domicile	530
FONDS ORCHESTRE MÉTROPOLITAIN – ARTISTES ÉMERGENTS À PERPÉTUITÉ	49 840	FONDS STUDIO DE MUSIQUE ANCIENNE DE MONTRÉAL	4 480
Orchestre métropolitain	49 840	Studio de musique ancienne de Montréal	4 480
FONDS ORCHESTRE PHILHARMONIQUE DU NOUVEAU MONDE	0	FONDS SUZANNE TRÉPANIÉ-CÔTÉ	720
FONDS ORCHESTRE SYMPHONIQUE DE DRUMMONDVILLE	16 000	Programme communautaire de la FGM	720
Orchestre symphonique de Drummondville	16 000	FONDS TANGENTE	1 190
FONDS ORCHESTRE SYMPHONIQUE DE GATINEAU	340	Tangente	1 190
Orchestre symphonique de Gatineau	340		

LISTE DES FONDS PHILANTHROPIQUES DE LA FGM ET DES SUBVENTIONS

FONDS THÉÂTRE AUX ÉCURIES	11 130	KE CHIN JIMMY HO MEMORIAL FUND	0
Théâtre Aux Écuries	11 130	LADIES' MORNING MUSICAL CLUB – CONSTANCE PATHY IN PERPETUITY FUND	0
FONDS THÉÂTRE BLUFF	770	LAYA & HARRY FELDMAN FAMILY FUND	710
Bluff Productions	770	Programme d'initiatives communautaires	710
FONDS THÉÂTRE DE LA VILLE	12 050	LES FOUNDATION FUND	7 470
Théâtre de la Ville	12 050	Centre d'amitié autochtone de Montréal	7 470
FONDS THÉÂTRE DE MUSIQUE ANCIENNE	17 050	LUCIE PETRELLI AND PAUL LUTFY FAMILY FUND	6 000
Théâtre de musique ancienne (TEM)	17 050	Centraide du Grand Montréal	2 500
FONDS THÉÂTRE DU DOUBLE SIGNE	3 500	Fondation de l'Institut de cardiologie de Montréal	500
Théâtre du Double signe	3 500	Fondation du Musée des beaux-arts de Montréal	2 000
FONDS THÉÂTRE PETIT À PETIT	2 670	Orchestre symphonique de Montréal	1 000
Théâtre Petit à Petit	2 670	MALOUF FAMILY FUND	45 000
FONDS TIPHANE	26 110	Centre de fluidité verbale Montréal	7 500
Programme communautaire de la FGM	26 110	Dépôt alimentaire NDG	4 500
FONDS VINCENT-CHARENTE	1 120	Fondation Mab-Mackay	10 000
Fondation du cancer du sein du Québec	1 120	Moisson Montréal	12 000
FONDS VITAL D'AIDE AUX RÉFUGIÉS	0	Musée des beaux-arts de Montréal	3 500
FONDS VITAL INNOVATION ITINÉRANCE	0	Partageons l'espoir (Québec)	5 000
FONDS VOX AETERNA – KERRY-ANNE KUTZ À PÉRPÉTUITÉ	0	Société canadienne de la sclérose en plaques, Division Québec	2 500
FONDS VOX, CENTRE DE L'IMAGE CONTEMPORAINE	0	MARCEL NAUD FAMILY FOUNDATION FUND	1 130
FONDS VUES D'AFRIQUE	5 060	Fondation du Centre universitaire de santé McGill (CUSM)	1 130
Vues d'Afrique	5 060	MARYMOUNT ALUMNI FUND FOR CHILDREN & YOUTH	0
FONDS YVON ROY	11 230	MAY KERSTEN SOCIAL JUSTICE FUND	0
Fondation CHU Sainte-Justine	1 871	MICHAEL AND MICHAEELEN O'CONNOR'S FUND	7 010
Fondation des maladies du cœur du Québec	1 872	Covenant House Vancouver	1 010
Programme communautaire de la FGM	5 615	Dans la rue	2 500
Société de recherche sur le cancer	1 872	Mission Old Brewery	2 000
GALLOP FAMILY FUND	13 500	Penticton Soupateria	1 500
Le fonds du primat pour le secours et le Développement mondial	2 500	MORGAN'S HOPE MEMORIAL FUND	3 120
Le Fonds Habineige	1 000	Hôpital général juif Sir Mortimer B. Davis	3 120
Programme communautaire de la FGM	3 500	PATRICK H. IRWIN FUND	0
Services à la famille Ottawa	1 500	PERSEPHONE PRODUCTIONS FUND	350
Société Alzheimer du Canada	2 500	Productions Persephone	350
YMCA de la région de la capitale nationale	2 500	POUND FAMILY FOUNDATION FUND	2 200
HARRISON FAMILY FUND	2 410	Programme communautaire de la FGM	2 200
Bibliothèque et centre d'informatique Atwater	2 410	PRIORY SCHOOL FOUNDATION TOUCH TOMORROW FUND	2 360
J.S. AND ASSOCIATES FUND	2 380	The Priory School Foundation	2 360
Fondation de l'Hôpital général de Montréal	2 380	QUEEN ELIZABETH HOSPITAL FOUNDATION HEALTH FUND	182 251
J.W. MCCONNELL FAMILY FOUNDATION FUND	0	Fondation de l'Hôpital général juif Sir Mortimer B. Davis	18 225
JOAN AND ALEX PATERSON FUND	1 170	Fondation de l'Hôpital de Montréal pour enfants	25 515
Programme communautaire de la FGM	1 170	Fondation de l'Hôpital général de Montréal	25 515
JONATHAN AND SUSAN WENER FUND	710	Fondation de l'Hôpital Royal Victoria	25 515
Programme communautaire de la FGM	710	Fondation de l'Hôpital St-Mary's	25 515
JUNIOR LEAGUE OF MONTREAL LEGACY FUND	1 810	Fondation de l'Institut thoracique de Montréal	9 113
Programme communautaire de la FGM	1 810	Fondation de l'Institut universitaire en santé mentale Douglas	18 225
KATHARINE PEARSON MEMORIAL FUND	2 960	Fondation du complexe de santé Reine Elizabeth	9 113
Le Phare, Enfants et familles	2 960	Institut et Hôpital neurologiques de Montréal	25 515

LISTE DES FONDS PHILANTHROPIQUES DE LA FGM ET DES SUBVENTIONS

RAINBOW/ARC-EN-CIEL FUND	1 780	ST. JOHN AMBULANCE FUND	470
Programme communautaire de la FGM	1 780	L'Ordre de Saint-Jean Conseil du Québec	470
RED BIRDS SKI CLUB FUND	2 735	THE MILLER THOMSON FOUNDATION FUND	2 150
Ski de fond Canada	2 735	Programme communautaire de la FGM	2 150
RED FEATHER FUND	0	TOM AND OLGA MAXWELL FUND	10 720
REFUGE JUAN MORENO FUND	12 500	Festival Bloomsday Montréal	5 360
Services Communautaires pour Réfugiés et Immigrants	12 500	Fondation du refuge pour femmes Chez Doris	5 360
ROTARY CLUB OF MONTREAL FUND	7 740	VALLUM ADVANCEMENT FUND	7 490
Club Rotary de Montréal Fonds de bienfaisance	7 740	Vallum Society for Education in Arts & Letters	7 490
SAM & LYNDA GATELARO FUND	1 140	WILLIAM GARNET MATTHEW STRONG INTER-FACULTY ARTS & SCIENCE BURSARIES FUND	4 220
La fondation de la résidence de soins palliatifs de l'Ouest-de-l'île	1 140	Université McGill	4 220
SAMCON FUND	0	TOTAL	14 780 210
SEDBERGH SCHOOL FUND	1 950		
Programme communautaire de la FGM	1 950		
SEGAL CENTRE FOR PERFORMING ARTS FUND	89 400		
Centre Segal des arts de la scène	89 400		

1. PROGRAMME COMMUNAUTAIRE**SUBVENTIONS ANNUELLES 606 130**

Alternatives	30 000
Association des bénévoles du CHSLD Vigi Deux-Montagnes	800
Association des Jeunes de la Petite Bourgogne	10 000
Association Initiatives et Changement (Canada)	4 180
Association pour le Développement Jeunesse de Loyola	15 000
Association sportive des aveugles du Québec	1 000
Bibliothèque et centre d'informaticque Atwater	15 000
Bouffe-Action de Rosemont	1 600
C.A.R.E (Centre d'activités récréatives et éducatives)	5 000
Carrefour de ressources en interculturel	15 000
Carrefour Jeunesse - Emploi de la Côte-des-Neiges (CJECND)	5 000
Carrefour Jeunesse-Emploi de Marquette	15 000
Carrefour Jeunesse-Emploi Montréal Centre-ville	15 000
Centre communautaire Radisson	15 000
Centre social d'aide aux immigrants	13 850
Congrégation Anshei Yisroel	15 000
Conseil Communautaire Notre-Dame-de-Grâce	15 000
Corporation du moulin Légaré	15 000
Danse Imédia O.S.B.L - Festival Quartiers Danses	15 000
Dépôt alimentaire NDG	15 000
Direction Chrétienne	4 000
Écomusée de la maison du fier monde	15 000
Fondation du Centre jeunesse de Montréal	15 000
Fondation du Musée McCord	15 000
Fondation Écologique du Grand Montréal	15 000
G.R.I.S-Montréal	4 100
Groupe de recherche appliquée en macro-écologie (GRAME)	15 000
Infinithéâtre	15 000
Jeunes musiciens du monde	2 500
Joe Jack et John	5 000
Kéroul	15 000
Kids Autism Network	15 000
La Bouffe du Carrefour	2 000
La Gang à Rambrou	15 000
L'Ancre des Jeunes	15 000

Le musée du Montréal juif	15 000
Le Sac à Dos (Action-Réinsertion)	15 000
Les Filles électriques	12 000
Les Scientifines	15 000
Maison de jeunes de Saint-Léonard	2 000
Maison des grands-parents de Villeray	2 500
Mission Exeko	13 200
Petits Bonheurs	10 000
Société de développement communautaire de Montréal (SODECM) (Centre d'écologie urbaine de Montréal)	14 200
Société de développement social de Ville-Marie	15 000
Société de verdissement du Montréal métropolitain	9 000
Société pour les arts en milieu de santé	10 000
St. Paul's Church	1 000
Théâtre Aux Écuries	15 000
Tous les jours	14 600
Université Concordia	23 600
VOX, centre de l'image contemporaine	15 000

2. PROJETS AD HOC 128 388

Les YMCA du Québec	26 000
Loisirs adaptés en nature Cavaletti	20 000
Médecins du Monde	45 000
Mercier-Ouest Quartier en santé (FRDSÎM)	10 000
Université Concordia	13 694
Université de Montréal	13 694

3. PROJETS PARTENARIATS**PROGRAMME D'IMPACT COLLECTIF 100 000**

Centraide du Grand Montréal	100 000
-----------------------------	---------

FONDS D'ACCUEIL DES RÉFUGIÉS SYRIENS 329 100

Action Réfugiés Montréal	15 000
Carrefour de ressources en interculturel	7 500
La Société canadienne de la Croix-Rouge	266 250
Services de soutien à la famille Hay Doun	40 350

- Centaur Foundation for the Performing Arts Fund
Fonds Absolu Théâtre
Fonds Académie de musique du Québec
Fonds Agora de la danse
Fonds Amis et propriétaires de maisons anciennes du Québec
Fonds Association des galeries d'art contemporain
Fonds Atelier de l'île
Fonds Atelier du conte en musique et en images Inc.
Fonds Atelier Graff
Fonds Autour de la flûte
Fonds BW Musique
Fonds Centraide du Grand Montréal
Fonds Centre canadien d'architecture
Fonds Centre culturel Kabir
Fonds Centre d'art et de diffusion Clark
Fonds Centre des arts actuels Skol
Fonds Centre d'Exposition de Val-d'Or
Fonds Centre international d'art contemporain de Montréal
Fonds Centre musical En sol mineur Inc.
Fonds Chorale Donovan Inc. (Chœur Anima Musica)
Fonds Circuit-Est
Fonds Compagnie musicale La Nef
Fonds Concerts noncerto
Fonds Concours musical international de Montréal
Fonds Danse Danse
Fonds Dare-Dare, Centre de diffusion d'art multidisciplinaire de Montréal Inc.
Fonds Dazibao
Fonds de la compagnie de théâtre Il va sans dire
Fonds des employés de la Fondation québécoise du cancer
Fonds Diagonale
Fonds Diffusions Amal'Gamme
Fonds Docteur Michel Gélinas
Fonds Docteur Pierre Audet-Lapointe
Fonds du Patrimoine religieux du Québec
Fonds Dulcinée Langfelder et Cie
Fonds Dynamo Théâtre Inc.
Fonds École de cirque de Verdun
Fonds École de musique Harricana Inc.
Fonds École nationale de l'humour
Fonds Écomusée de la maison du fier monde
Fonds Ensemble Anonymus
Fonds Ensemble contemporain de Montréal
Fonds Ensemble Musica Orbium
Fonds Ensemble vocal Arts-Québec
Fonds Ensemble vocal Polymnie
Fonds Espace VERRE
Fonds Festival de Musique de Chambre de Montréal
Fonds Festival international de jardins
Fonds FGM - Activités
Fonds Fondation Centraide - Jean Gaulin
Fonds Fondation Centraide du Grand Montréal
Fonds Fondation Chorale Québec
Fonds Fondation Concours musical international de Montréal
Fonds Fondation de soutien aux arts de Laval
Fonds Fondation du Centre des auteurs dramatiques
Fonds Fondation du musée d'archéologie et d'histoire de Montréal Pointe-à-Callière
Fonds Fondation du Musée d'art contemporain de Montréal
Fonds Fondation du Théâtre du Marais de Val-Morin
Fonds Fondation du Théâtre du Nouveau Monde
Fonds Fondation Festival international de Lanaudière Inc.
Fonds Fondation Maison Théâtre
Fonds Fondation santé et mieux-être Jeanne-Mance
Fonds Fondation Ushket-André Michel
Fonds Galerie B-312
Fonds Illustration Québec
Fonds Impératif Français
Fonds INIS
Fonds Institut canadien d'art vocal (ICAV)
Fonds Jeunesses musicales du Canada
Fonds La Cinémathèque québécoise
Fonds La Fondation de la Maison Trestler
Fonds La Fondation de l'École nationale de cirque
Fonds La Fondation de l'Ensemble Arion
Fonds La Fondation du YMCA du Grand Montréal
Fonds La Fondation Gérard-Delage
Fonds La Fondation Jean Duceppe
Fonds La Fondation lavalloise des lettres
Fonds La Vie des arts
Fonds L'Arsenal à musique Inc.
Fonds L'Association des Auteurs et Auteures de l'Outaouais
Fonds Le Carrousel international du film de Rimouski Inc.
Fonds Le Chœur classique de l'Outaouais
Fonds Le Chœur polyphonique de Montréal
Fonds Le Groupe Molior Inc.
Fonds Le Moulin à musique
Fonds Le Musée McCord d'histoire canadienne
Fonds Le Musée régional Vaudreuil-Soulanges
Fonds Le Petit Théâtre de Sherbrooke Inc.
Fonds Le Petit Théâtre du Vieux Noranda
Fonds Le Projet Porte-Parole
Fonds L'Ensemble Les Boréades de Montréal
Fonds Les Amis des jardins de Métis Inc.
Fonds Les Éditions esse
Fonds Les Filles électriques
Fonds Les Productions Hôtel-Motel
Fonds L'OFF Festival de Jazz de Montréal
Fonds L'Opéra de Montréal
Fonds L'Orchestre de chambre I Musici de Montréal
Fonds L'Orchestre symphonique de Montréal
Fonds Luciano Borsato
Fonds Maison de l'architecture du Québec
Fonds Maison nationale des Patriotes
Fonds Maison Saint-Gabriel
Fonds Musée d'art contemporain des Laurentides
Fonds Musée de la mode
Fonds Musée de l'Holocauste Montréal
Fonds Musée de société des Deux-Rives
Fonds Musée des beaux-arts de Montréal
Fonds Musée des beaux-arts de Mont-Saint-Hilaire
Fonds Musée des beaux-arts de Sherbrooke
Fonds Musée du Château Ramezay
Fonds Musée du Haut-Richelieu
Fonds Musée Ferroviaire Canadien
Fonds Musée Pierre-Boucher
Fonds Oboro
Fonds Occurrence
Fonds Omnibus, le corps du théâtre
Fonds Opéra/Théâtre Voxpopuli
Fonds Optica
Fonds Orchestre des jeunes de Westmount
Fonds Orchestre métropolitain du Grand Montréal
Fonds Orchestre symphonique de Gatineau
Fonds Orchestre symphonique des jeunes de Montréal
Fonds Pentaèdre, quintette à vent
Fonds Philharmonie Jeunesse de Montréal
Fonds Philharmonie Jeunesse de Montréal 2
Fonds Pierre-Rolland
Fonds PPS Danse Inc.
Fonds Productions SuperMémé Inc.
Fonds Productions Totem Contemporain
Fonds Productions Traquen'Art inc.
Fonds Projections libérantes
Fonds Quasar Quatuor de saxophones
Fonds Quatuor Bozzini
Fonds Quatuor Bozzini 2
Fonds Quatuor Bozzini 3
Fonds Quatuor Molinari
Fonds René Pomerleau - ACFAS
Fonds Sandra Chartrand
Fonds SBC galerie d'art contemporain
Fonds Sibyllines Inc.
Fonds Sinha Danse
Fonds Société arts et culture de Saint-Placide
Fonds Société de développement culturel de Terrebonne
Fonds Société des mélomanes de l'Abitibi-Témiscamingue Inc.
Fonds Société d'histoire et de généalogie du Plateau Mont-Royal
Fonds Société Ensemble Masques
Fonds Société littéraire de Laval
Fonds Société Pro Musica Inc.
Fonds Stuko-Théâtre
Fonds Stuko-Théâtre Inc.
Fonds Théâtre Bluff
Fonds Théâtre de la Pire Espèce
Fonds Théâtre de musique ancienne
Fonds Théâtre du double signe
Fonds Théâtre du Tandem
Fonds UMF
Fonds Vues d'Afrique
Persephone Productions Fund
Priory School Foundation Touch Tomorrow Fund
Red Feather Foundation Fund
St. Lawrence Choir Fund
Stanstead Historical Society Fund
Thomas More Institute Fund
Vallum Advancement Fund

FAITS SAILLANTS

2017

JANVIER

Lancement du **programme initiatives communautaires** dans le cadre du 150^e anniversaire du Canada et du 375^e de Montréal.

MAI

Participation au premier **Sommet de la Francophonie** et au **Congrès des fondations communautaires du Canada 2017**.

JUIN

Publication par l'UNICEF du **Bilan Innocenti 14**, qui mesure les conditions de vie des enfants dans 41 pays riches à partir des Objectifs de développement durable de l'ONU.

AOÛT

Création du Fonds Fondation Jean E. et Lucille Douville avec une contribution initiale de près de 5 M\$.

SEPTEMBRE

Création du Fonds Fondation Stéphane Foumy, avec une contribution initiale de près de 850 000 \$.

OCTOBRE

Dévoilement du rapport **Signes vitaux des enfants du Grand Montréal 2017** en partenariat avec la Chambre de commerce du Montréal métropolitain.

Les 4 Panels Signes vitaux – Santé mentale, environnement, pauvreté et sécurité alimentaire.

NOVEMBRE

Participation au **panel Métropoles canadiennes** : diversité et créativité – Sommet 2017 – Institut Mallet.

La 5^e édition de la **Journée de la philanthropie** de la FGM.

Forum Signes vitaux – Journée mondiale des enfants.

Création du Fonds Le Domaine Forget avec une contribution initiale de près de 2 M\$.

DÉCEMBRE

Création du Fonds Fondation Paul-A. Fournier avec un transfert d'actifs de près de 16 M\$.



Le conseil d'administration et toute
l'équipe de la **Fondation
du Grand Montréal** remercient
tous les partenaires et collaborateurs
qui ont contribué à sa croissance
et à son rayonnement.



Fondation du Grand Montréal

MISSION

La Fondation du Grand Montréal (FGM) aide les individus, les familles et les organisations à établir des fonds philanthropiques pour les causes choisies dans les secteurs de l'éducation, de la santé, du développement social, des arts, de la culture et de l'environnement. La Fondation gère les avoirs des fonds philanthropiques créés par les donateurs et guide ceux-ci en ciblant les enjeux importants de la communauté afin de soutenir les activités des organismes. Elle encourage le développement de la philanthropie comme levier important pour le mieux-être de la communauté du Grand Montréal.

VISION

La FGM contribue au dynamisme du Grand Montréal par l'importance des actifs de ses fonds philanthropiques, par sa stratégie et ses activités innovatrices en philanthropie, et comme organisme rassembleur des principaux acteurs du développement solidaire de la société.

VALEUR

Intégrité, engagement, expertise et développement durable.



FONDATIONS
COMMUNAUTAIRES
DU CANADA

191 POUR LE MIEUX-ÊTRE DE LA COMMUNAUTÉ AU CANADA

MEMBRE DES FONDATIONS COMMUNAUTAIRES DU CANADA (FCC)

La Fondation du Grand Montréal est membre des Fondations communautaires du Canada (FCC), une organisation qui regroupe 191 fondations communautaires de tailles variées œuvrant au Canada sur une base territoriale et dont le total des actifs gérés s'élève à plus de cinq milliards de dollars. Les membres des FCC s'entraident sur tous les territoires où ils exercent leurs activités.

Renseignements : cfc-fcc.ca

2017
DE GRANDS SUCCÈS

Actifs sous gestion
292 M\$

Dons reçus
35,7 M\$

Subventions distribuées
14,9 M\$

Rendement
9,6 % EN 2017

Rendement moyen
depuis 5 ans
9,1 %

Fondation du Grand Montréal

505, boul. René-Lévesque Ouest
Bureau 1000
Montréal (Québec) H2Z 1Y7
Tél. : 514 866-0808
Télec. : 514 866-4202
info@fgmtl.org

fgmtl.org

